

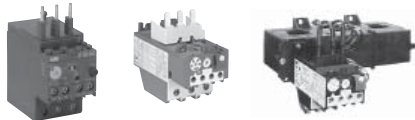
NEU

Die Neuheiten im Überblick



Schütze

NEU Schütze AF, Hilfsschütze NF, Überlastrelais TF und EF siehe Seite F/1/1 bis F/1/36.
Kleinschütze, Blockschütze, Hilfsschütze, Schützkombinationen und Zubehör siehe ab Seite 1/1.



Motorschutz

Elektronische und thermische Überlastrelais



Sanftanlasser

PSR, PSS, PST
PST(B) mit neuen Funktionen



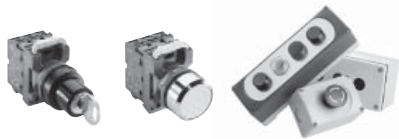
Motorschutzschalter und Starter-Kombinationen

MS 116, MS 132, MS 225, MS 325, MS 45., MS 49., MO.. und Zubehör
Motorstarter in Stecktechnik auf Schienensystem **SMISSLINE**



Elektronische Relais, Signalwandler, Netzteile, Logikmodule

Zeitrelais, CT-S Reihe, **NEU** Mess- und Überwachungsrelais, **NEU** Sicherheitsschaltgeräte, Analogsignal-Wandler, Interface-Relais und Optokoppler, Schaltschrankheizungen, Halbleiter-Relais und Halbleiterschütze, Logikmodule, CL Reihe, **NEU** Netzteile



Befehls- und Meldegeräte

Drucktaster, Pilztaster, NOT-AUS-Taster, Wahlschalter, Potentiometer, **NEU** Joysticks
Meldeleuchten, Aufbaugeschäfte, **NEU** Laserbeschriftungssystem L-Mark, Signalsäulen,
Steuerschalter, Nockenschalter



Positionsschalter

Kompakte Positionsschalter LS 20
Standard- und Sicherheits-Positionsschalter in Kunststoff- und Metallgehäusen
LS 30, LS 40, LS 70
Fußschalter



NEU CEE Industrie-Steckverbindungen IEC 60 309-2

CEE Stecker und Kupplungen, Wandgerätestecker, modulare Energieverteiler



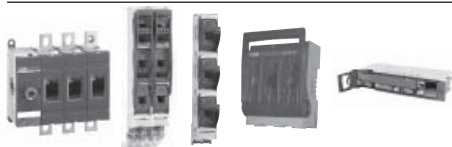
NEU Lichtbogenwächter TVOC-2

Das perfekte Lichtbogen-Überwachungssystem der neuen Generation



FBP FieldBusPlug

Kommunikative Schalt- und Automatisierungskomponenten
CEM11-FBP Erdschlusswächter
FBP-Serviceool



Lasttrennschalter, Schaltleisten

Lasttrennschalter (- mit Sicherungen), Lasttrennschalter in Gehäusen,
Schaltgeräte in Leistenform, XR Leisten
Lasttrennschalter OS und OT erweitert



Leistungsschalter

NEU Kompaktleistungsschalter Tmax XT
Offene Leistungsschalter Emax, Offene Leistungsschalter Emax X1
Fehlerstromrelais RCQ, **NEU** RCQ020/A
Automatischer Netzumschalter, **NEU** ATS021, ATS022

**A bis Z
Ag / Cu**

Suchregister nach Typ

Silber- und Kupfer-Preiszuschläge

Die Neuheiten im Überblick

**Schütze, Überlastrelais,
Motorschutzschalter und
Softstarter zum Starten
von Motoren bis 18,5 kW/20 PS**

- Aufeinander abgestimmte Bauweise und Farbe
- Einfache Verdrahtung und Konfigurierung
- Kompakt und modular
- Baubreite 45 mm bis 18,5 kW
- Gleiches Schütz für AC- und DC-Betätigung
- Breiter Spulenspannungsbereich z.B. 100 – 250 V AC/DC
- Brummfrei
- Zwangsgeführte Hilfskontakte
- Mirrorkontakte
- Geringer Energieverbrauch
- Kleine Anzahl an Komponenten
- Erprobt und zuverlässig durch viele Jahre Erfahrung



Motorstarterkombinationen

- als Bausatz für Direkt-, Wende- und Softstart
- mit Motorschutzschalter MS132, AF-Schützen und PSR-Softstartern

- Einfacher Zusammenbau der Gerätekombinationen
- Kompakter Aufbau
- Einheitliche Teilungseinheit von 45 mm
- Fixierung auf DIN-Schiene nur über Motorschutzschalter
- Querverdrahtung mit 100 A Phasenschienen
- Einspeisung mit 35 mm² – Klemmenblock
- Koordinationstabellen Typ 1 und Typ 2 nach IEC/EN 60947-1



Die Neuheiten im Überblick

Für Motorüberwachung und Motormanagement Universal Motor Controller UMC100 von ABB



In großen Industrieanlagen sorgen oft mehrere tausend Motoren für die notwendige Bewegung. Jeder ungeplante und plötzliche Motorstopp führt zu Störungen im Prozessablauf, die sehr kostenintensiv sein können. Die zuverlässige Steuerung und Überwachung dieser Motoren ist daher für den geregelten Prozessablauf von großer Bedeutung.

Die optimale Lösung für diese Aufgabe ist der neue Motorcontroller UMC100-FBP. Er bietet einen umfassenden Motorschutz und liefert kontinuierlich umfangreiche Informationen über den Motorzustand an das Leitsystem. Mögliche Störungen können so rechtzeitig erkannt und vermieden werden, im Fehlerfall wird die Ausfallzeit reduziert.

Durch seine kompakte Bauform mit dem integrierten Messsystem eignet sich der UMC100-FBP besonders für Anwendungen in Niederspannungsschaltanlagen in Einschubtechnik oder im Bereich Retrofit. Eine einzige Variante deckt den Nennstrombereich von 0,24 bis 63A ab und vereinfacht damit Projektierung, Lagerhaltung und Service.

Die wichtigsten Funktionen des UMC100-FBP im Überblick:

- Elektronischer Motorvollschutz, Erkennung u.a. von Überlast, Phasenausfall, Phasenfolge, Asymmetrie, Erdschluss
- Flexible Motorsteuerung durch integrierte, einfach zu parametrierende Steuerfunktionen. Freie Programmierbarkeit für spezielle, anwendungsspezifische Steuerfunktionen
- Umfangreiche Diagnose, z.B. Motorstrom und- status, Thermische Last, Zugriff auf alle Daten über Bediengerät, Feldbus und/oder Laptop
- Offene Kommunikation
UMC100 ist feldbusneutral, mit FieldBusPlug frei wählbares Feldbussystem
Profibus DP, DeviceNet, Modbus, CANopen

Der UMC100-FBP verfügt über eine Schnittstelle zum Anschluss von Erweiterungsmodulen. Damit können bei Bedarf die integrierten E/As einfach erweitert werden, insgesamt sind bis zu 14 Ein- und 8 Ausgänge möglich.

Ein leistungsfähiges Tool auf Basis der FDT/DTM Technologie ermöglicht die einfache Parametrierung und bei komplexen Anwendungen auch die Programmierung des Gerätes.

Alle Parameter können auch über einen Feldbus oder vor Ort über das Bediengerät in das Gerät geladen oder geändert werden. Das Bediengerät selbst hat ein grafikfähiges, beleuchtetes Display, die mehrsprachige Textanzeige und die Möglichkeit individueller Fehlertexte vereinfachen den weltweiten Einsatz.

Puffermodule CP-B-Reihe

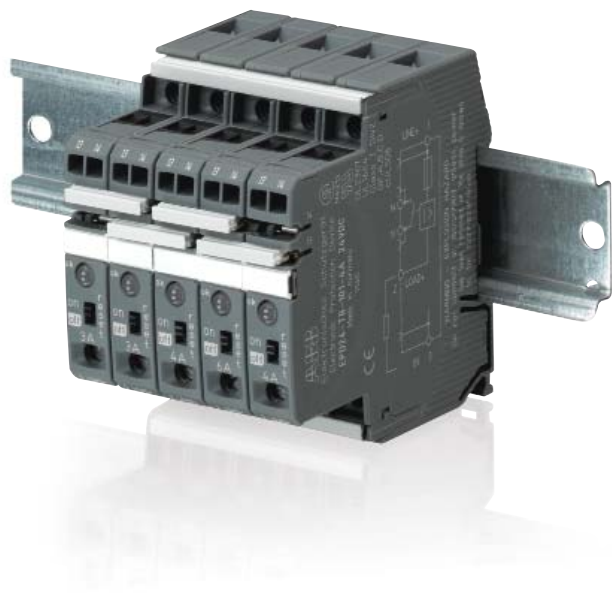
ABB bietet, unter Verwendung der neuesten ‚Ultra-Cap‘ Kondensator-technologie, innovative und vollständig wartungsfreie Geräte zur Pufferung der 24 V DC Spannungsversorgung bis zu 20 A im Fall einer primärseitigen Versorgungsspannungsunterbrechung am Schaltnetzteil.



Die Neuheiten im Überblick

Elektronische Schutzgeräte EPD24

Die Schutzgeräte EPD24 erweitern das ABB Produktportfolio der Reiheneinbaugeräte um elektronische Überstromschutzmodule zur selektiven Absicherung von 24 V DC Lastkreisen.



Ideal für den Maschinenbau

Der neue ABB Kompaktleistungsschalter Tmax XT

Die neuen SACE Tmax XT Kompaktleistungsschalter sind das passende Produkt für Anwendungen, die im Maschinenbau typisch sind. Die Tmax XT Familie besteht aus vier Baureihen. XT1 und XT3 sind dabei die ideale Lösung für Werkzeugmaschinen mit elektrischen Eigenschaften, die Zuverlässigkeit und Sicherheit erfordern. XT2 und XT4 sind die beste Lösung für Maschinen mit erhöhten Anforderungen.

Die neuen Tmax XT:

- XT1 (160A), bis zu 70kA / 415V
- XT2 (160A), bis zu 150kA / 415V
- XT3 (250A), bis zu 50kA / 415V
- XT4 (160 - 250A), bis zu 150kA / 415V.

Die Schutzauslöseeinheiten des Tmax XT decken die typischen Anforderungen des Maschinenbauers ab. Insbesondere bieten die thermomagnetische Schutzauslöseeinheit TMG (für XT2 und XT3) und das elektronische Ekip G-LS/I (für XT2 und XT4) einen optimalen Schutz für kleinere Generatoren (Gen-Sets) mit einem entsprechenden niedrigen magnetischen Schwellwert.



Die Neuheiten im Überblick

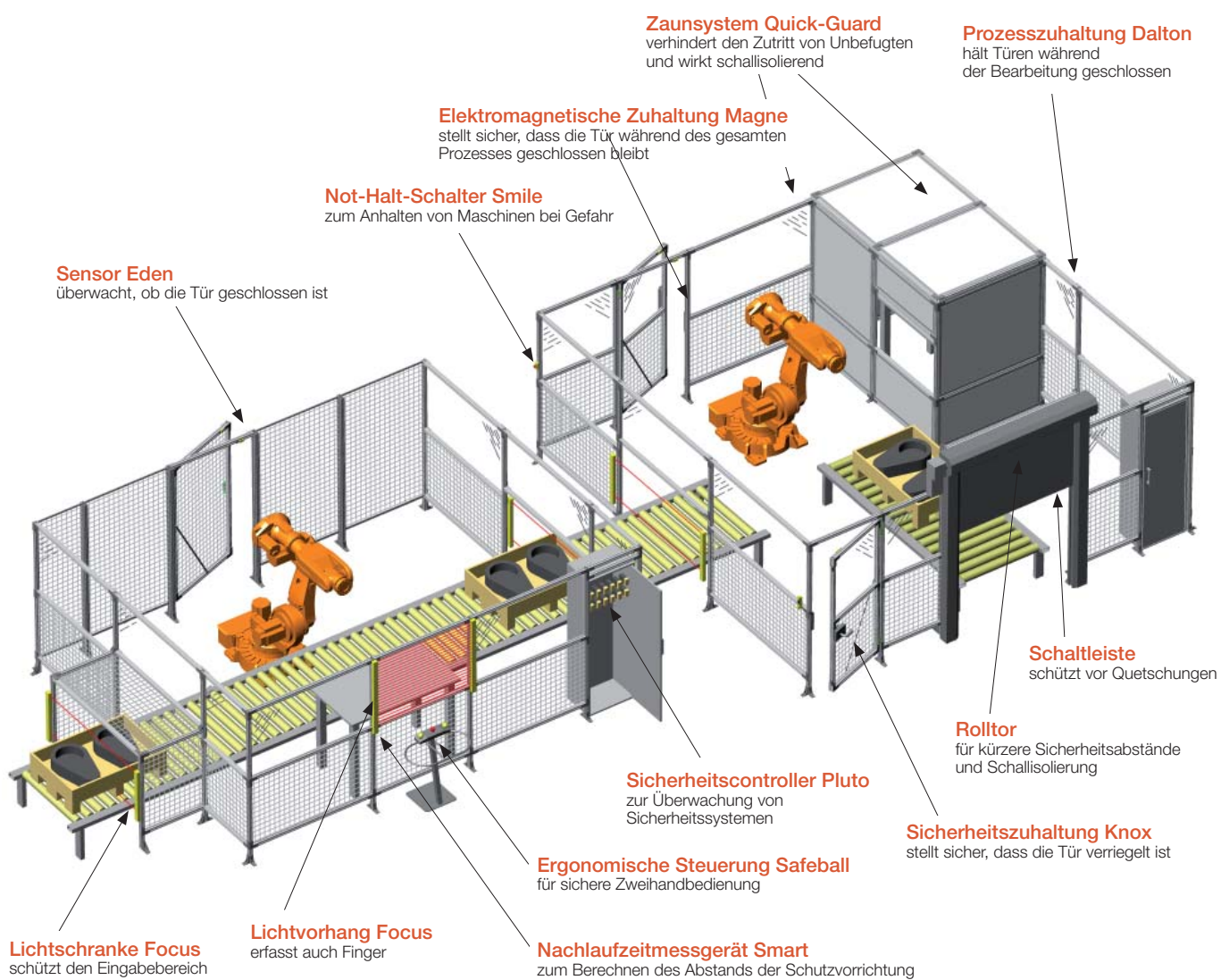
Die XT Familie bietet eine große Auswahl an Zubehör wie seitlichen Drehhandgriffen, Handgriffen mit ergonomischem Griff und Hilfskontakte für das Öffnen und Schließen des Leistungsschalters. Eine echte Innovation ist die einfache Installation des Zubehörs. Es sind keine Schraubverbindungen mehr notwendig, sondern das Zubehör wird einfach an die entsprechende Position am Leistungsschalter aufgesteckt. Werkzeuge sind für die Montage nicht mehr nötig.

Zusätzlich stehen eine Reihe von unterschiedlichen Anschlussmöglichkeiten für Kabel, Sammelschienen und die Hilfsspannung zur Verfügung. Das Drehmoment zum Anschließen der Kabel ist dabei direkt an den Klemmen angegeben und erleichtert somit die Installation des Schalters erheblich.



Sicherheitslösungen

Systeme von **JOKAB SAFETY**
A MEMBER OF THE ABB GROUP



Die Neuheiten im Überblick

Isolationsüberwachungsrelais für ungeerdete Netze

ABB hat eine völlig neue Reihe von Relais für die Isolationsüberwachung entwickelt. Mit dieser neuen Generation von Mess- und Überwachungsrelais der CM-Reihe stellt ABB wieder einmal seine Stärke bei der Entwicklung innovativer Steuerungsprodukte unter Beweis.

In elektrischen Energieversorgungssystemen legt ein Erdungssystem das elektrische Potenzial der Leiter im Verhältnis zu dem der leitfähigen Erdoberfläche fest. Die Wahl des Erdungssystems wirkt sich auf die Sicherheit und die elektromagnetische Verträglichkeit der Stromversorgung aus. Es gilt zu beachten, dass die Vorschriften bezüglich Erdungssystemen in den einzelnen Ländern stark variieren.



TVOC-2 neuer Lichtbogenwächter mit erweiterter Funktionalität



Das neue Lichtbogenüberwachungssystem Arc Guard System™ TVOC-2 von ABB basiert auf dem bewährten TVOC-System. Seine neuen Merkmale und Funktionen bieten erweiterte Möglichkeiten zum Schutz vor Schäden durch Störlichtbögen.

Das Lichtbogenüberwachungssystem sorgt für den Schutz von Personen und Anlagen und verhindert unnötige Produktionsunterbrechungen.

Mit dem Lichtbogenwächter TVOC-2 bietet ABB modernsten Schutz gegen Lichtbogenstörungen und funktionale Sicherheit in allen Anwendungen.

Mit mehr als 35 Jahren Erfahrung auf dem Gebiet der Lichtbogenüberwachungssysteme hat sich das Arc Guard System™ zum Industriestandard in verschiedenen Schlüsselmärkten entwickelt und trägt so zum Schutz von Personen und Betrieben auf der ganzen Welt bei.

Zu den typischen Anwendungen gehören alle Nieder- und Mittelspannungs-Schaltanlagen.

Zuverlässigkeit

- Zertifiziert gemäß SIL-2
- Mehr als 35 Jahre Erfahrung auf dem Gebiet der Lichtbogenüberwachungssysteme
- Vorkalibrierte optische Sensoren

Flexibilität

- Montage der HMI (Bedienschnittstelle) an der Tür des Schaltschranks
- Erweiterung mit bis zu 30 optischen Sensoren
- Konfiguration des Systems je nach Anforderung

Einfachheit

- Bedienfreundliches Startmenü
- Montage auf DIN-Hutschiene oder Wandmontage
- Einfache Anpassung an wachsende Schaltanlagen

Die Neuheiten im Überblick

Automatische Umschalter

Stromausfälle sind wie schon hie und da gezeigt, ein Risiko, das speziell Industriebetriebe und Dienstleistungsunternehmen unbedingt vermeiden sollten. Abhilfe schaffen hier eine zweite Netzeinspeisung oder ein Dieselaggregat. Damit eine entsprechende Überwachung und eine sichere Umschaltung automatisch erfolgen kann, hat ABB eine entsprechende Schalteinheit zur einfachen Installation an den Markt gebracht. Die Einheit besteht aus einem Umschalter von 160 – 1600 A, mit Motor und einer elektronischen Überwachung. Die automatischen Umschalteinheiten sichern eine kontinuierliche Stromversorgung zu. Beispielsweise sorgt der Umschalter durch seine drei Positionen dafür, dass eine sichere Trennung der beiden asynchron laufenden Netzen gewährleistet ist. Dies verhindert jedes Risiko bezüglich eines Kurzschlusses zwischen den beiden Netzen. Sollte der angebaute Motor, der zur Sicherheit mit einer Zylindersicherung geschützt ist, ausfallen, so steht einer Handbedienung nichts im Wege.

Die Abmaße der Schaltereinheit ist so kompakt, dass eine Installation schon in kleinen Anlagen erfolgen kann. Das Spannungsüberwachungs-kit ist bereits im Werk montiert und erlaubt damit ein einfaches und schnelles Einbauen.

Die Funktion stellt sich folgendermaßen dar: Überwachung des Normalnetzes, bei Ausfall Prüfung des Notnetzes. Sollte dies ein Aggregat sein, so wird der Diesel gestartet und nach Hochlauf und Prüfung der Spannung und Frequenz erfolgt die Zuschaltung des Notnetzes. Danach wird ständig nachgeprüft, ob das Normalnetz wieder zurückgekehrt ist und stabil vorhanden ist. Unter diesen Voraussetzungen erfolgt dann eine Rückumschaltung. Die Geräteeinheit kann mit den Werkseinstellungen direkt eingesetzt werden oder individuell verändert werden. Einsetzbar ist die Einheit mit einem einfachen, mittleren oder umfangreicher ausgestatteten (Display) Überwachungsmodul OMD.

