

ABB Automation World

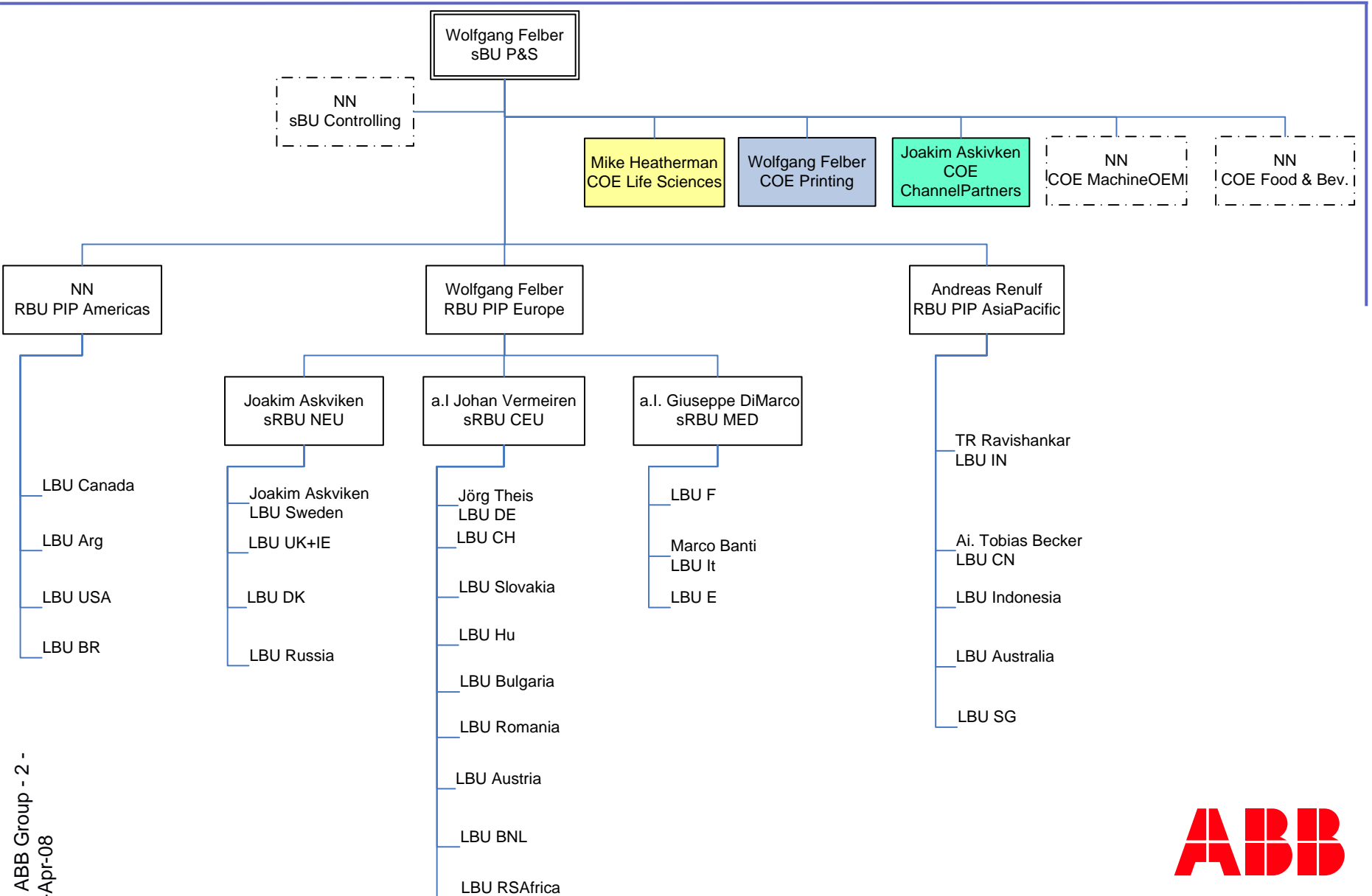
Wolfgang Felber



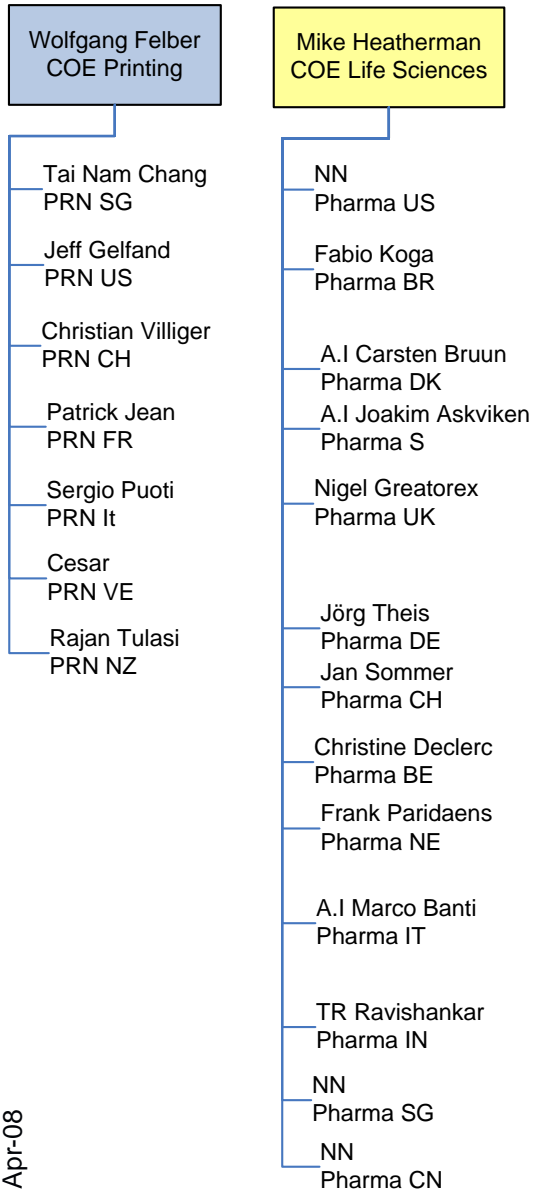
ABB Control Products



Control Products – Weltweite Koordination



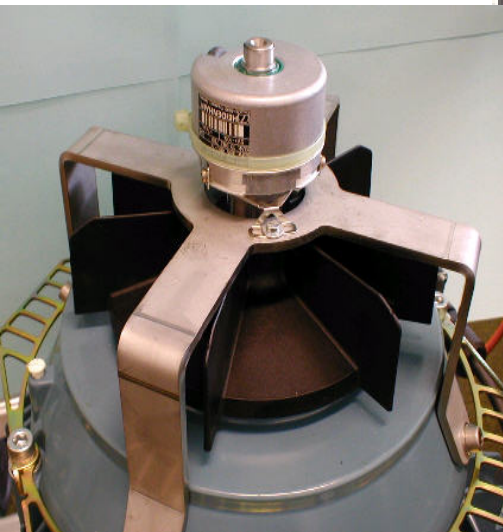
Regionen & Branchen fokussiert



- **Eine fokussierte Brancheneinheit (Center of excellence) umfasst:**
- **Verkaufskoordination für landesübergreifende Kunden
Ziel: Kunden in lokaler Sprache zu bedienen – weltweit**
- **Referenz & Pilotprojekterstellung
Standardisierungen & Technologie-Mgmt
(mit Feedback zur ABB-Fabrik)**
- **Lösungs- & Applikationskoordination für landesübergreifende Kunden**
- **Level 3 / 4 Support landesübergreifend
(Supportline)**
- **Trainingscenter**



Technologie Mgmt am Beispiel COE Printing



- **Technologieanforderungen:**
- **PLC: Schnell, skalierbar, migrierbar, verbindet so ziemlich jeden Feldbus, der letzten 30 Jahre mit freiprogrammierbaren Protokoll**
- **Drive: DC/AC synch / asy / servo Multidrive-fähig, Positionsregelung 2..500 Achsen – Steuerungsfunktionalität, Geringe Verluste**
- **Motor: Robust, hochverfügbar, Wartungsarm, Integrierte Positionsgeber**

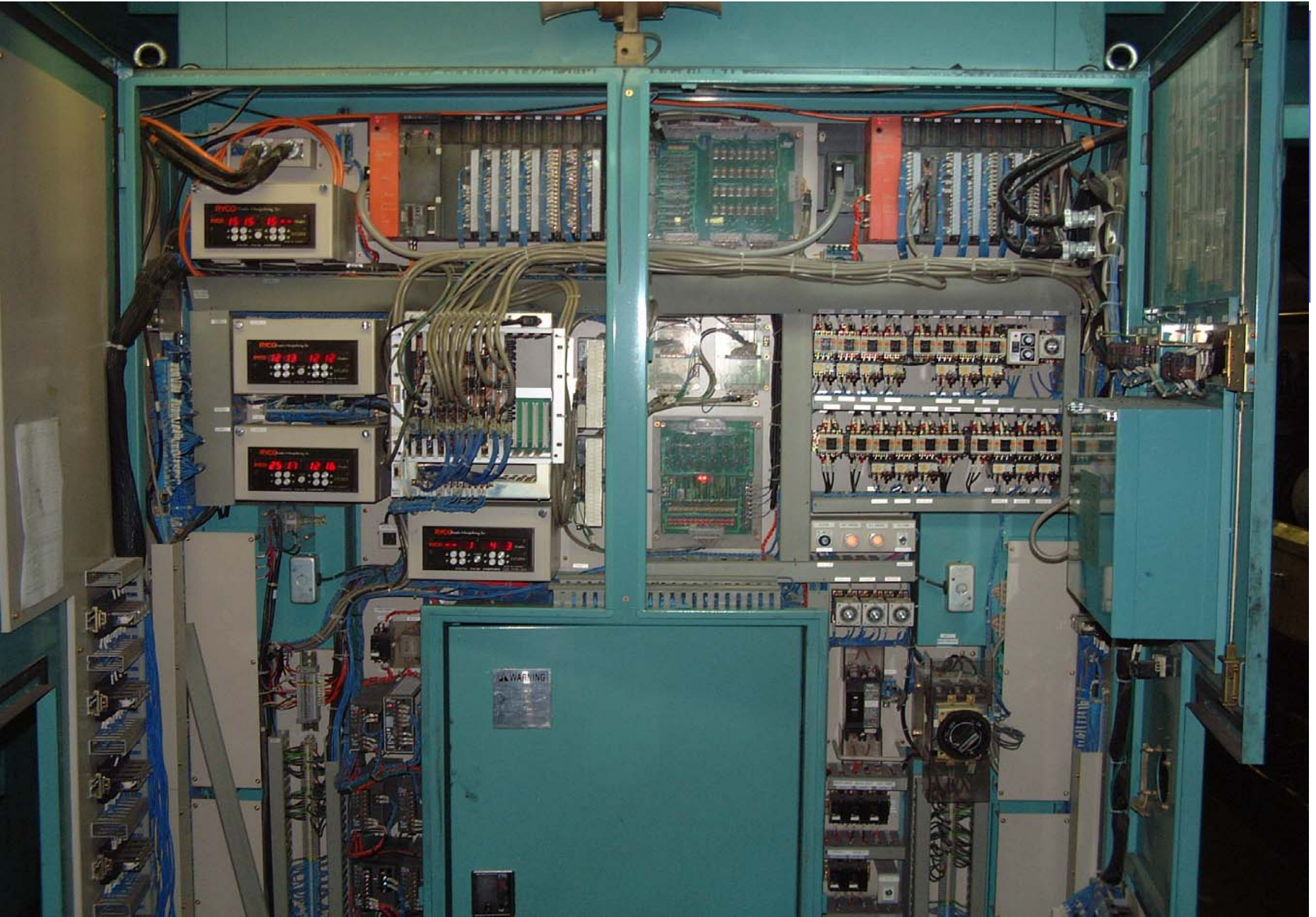
Migrationspfad von Kompakt-SPS



- **AC31** seit frühen 90 Jahren im Einsatz (KT92)
- **Seit AC31KT97/98 IEC 61131 mit Ethernet based** using std but industrial parts
Gleicher Formfaktor und elektrische Anschlüsse – Software Migration
- **Mit AC500:**
anderer Formfaktor – (nahezu) gleiche Software
- **Mit AC700**
integrierte Visualisierung und Drives Funktionserweiterung



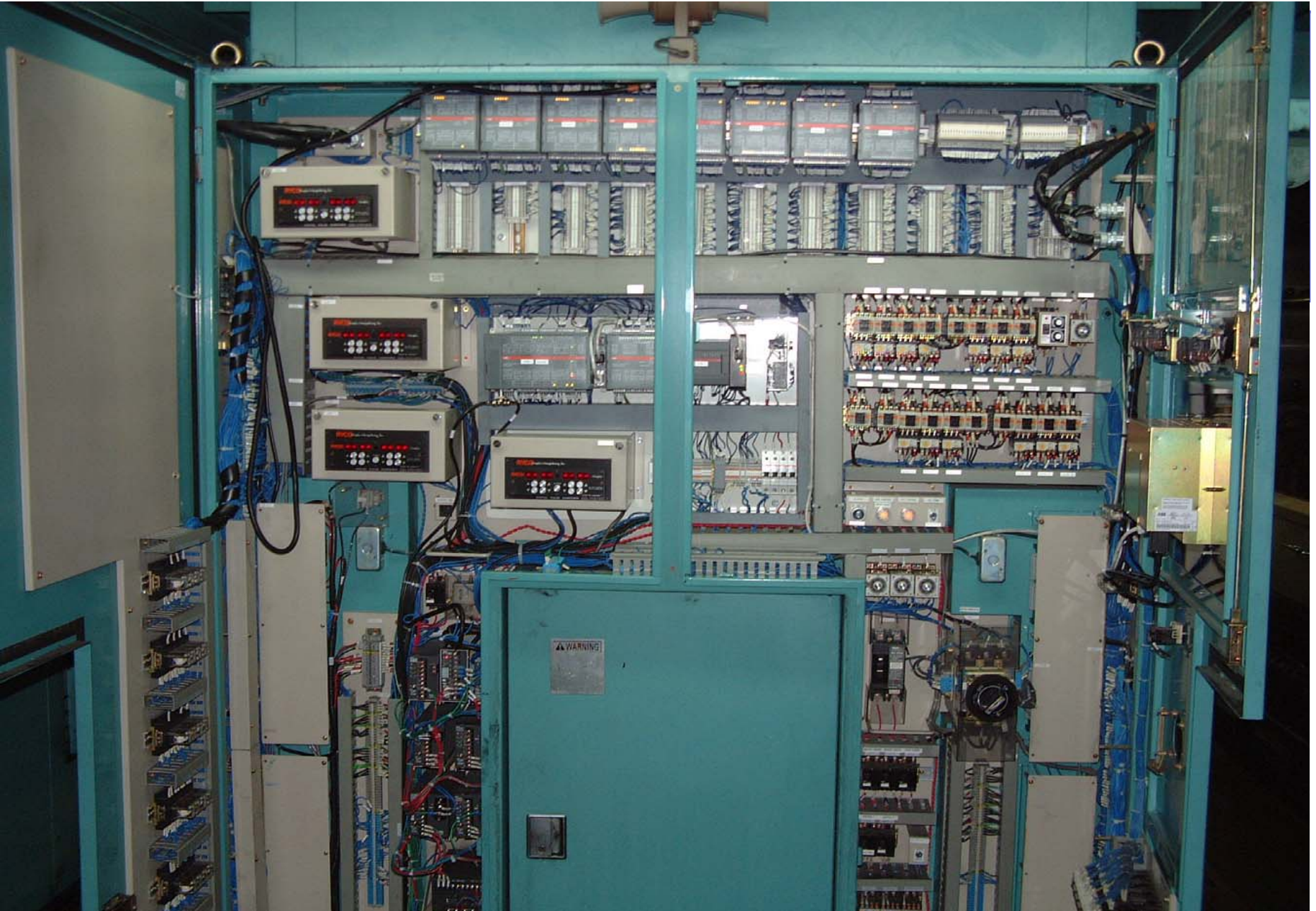
RTD before Change over



RTD during Change over



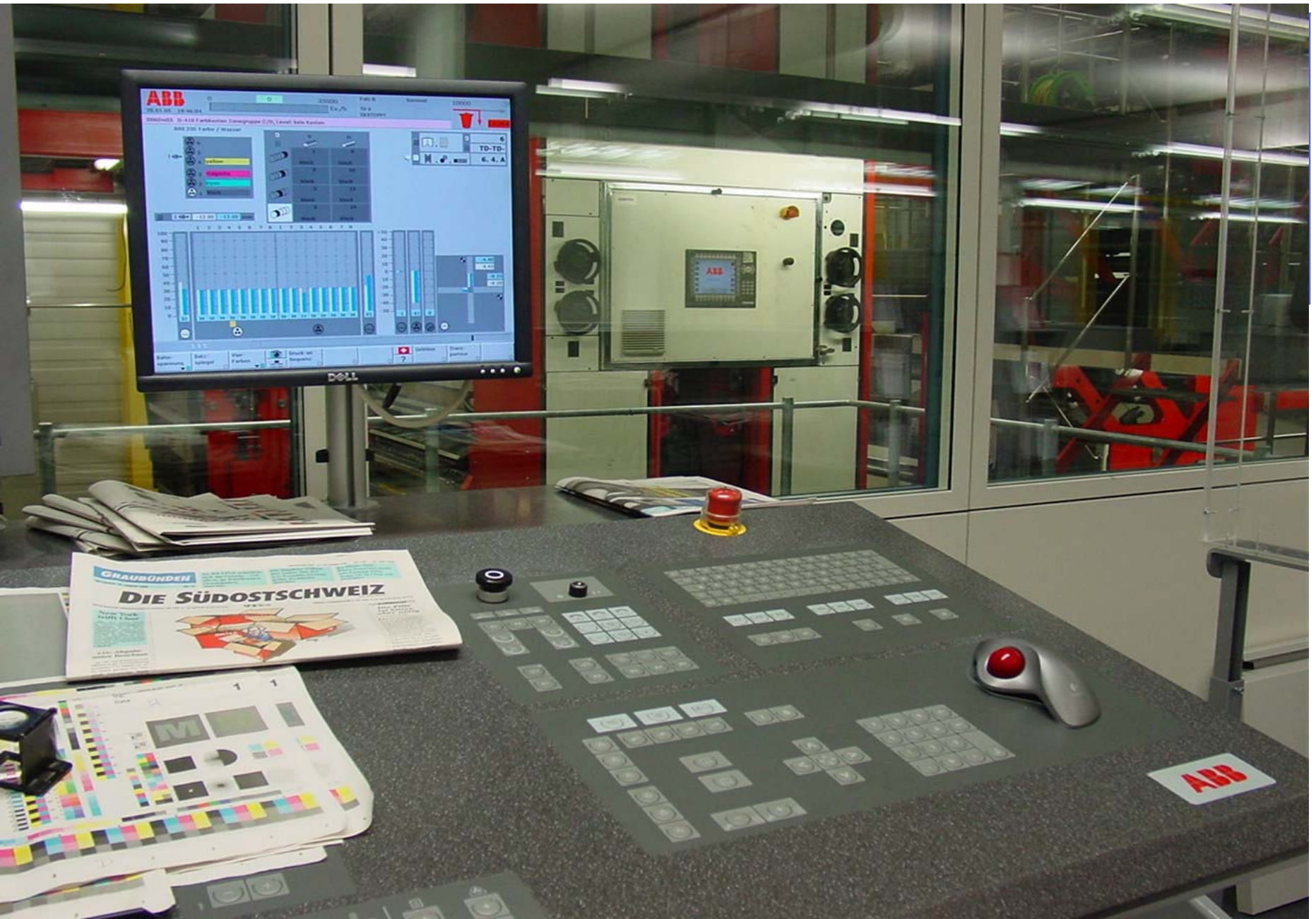
RTD after Change over



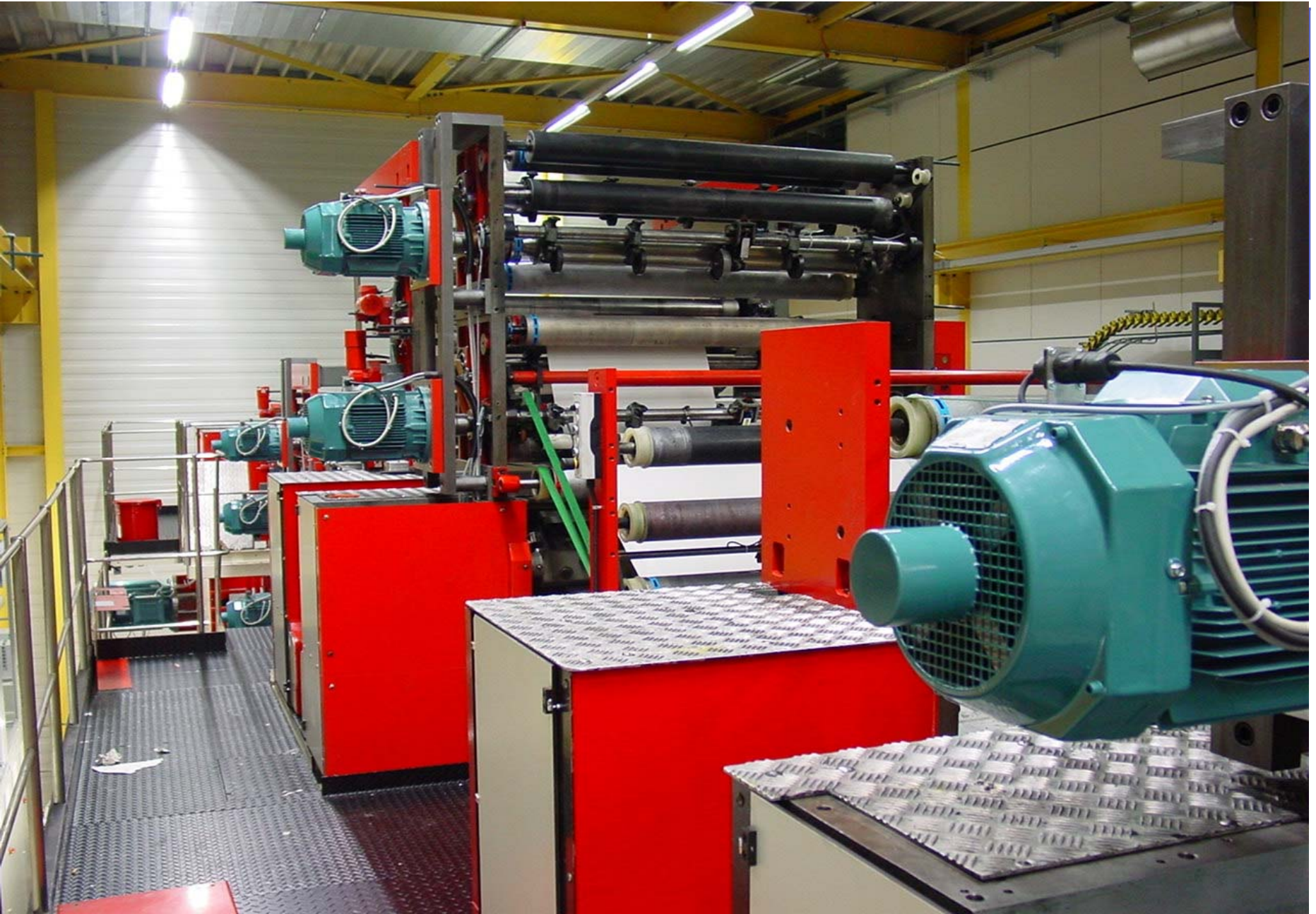
Retrofit: 25 Jahr alte WIFAG Maschine



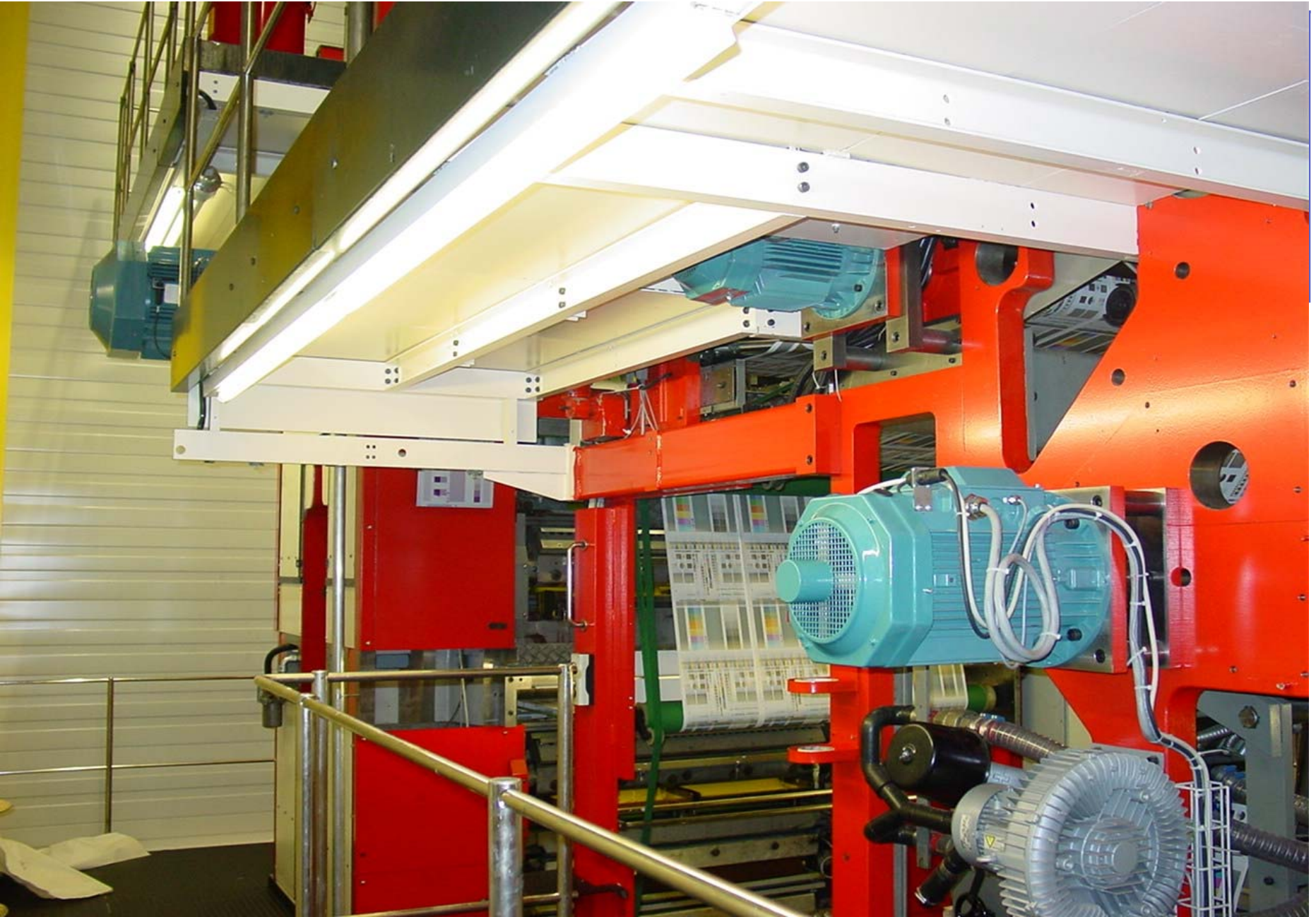
Konzeptionell wie neue Druckmaschine



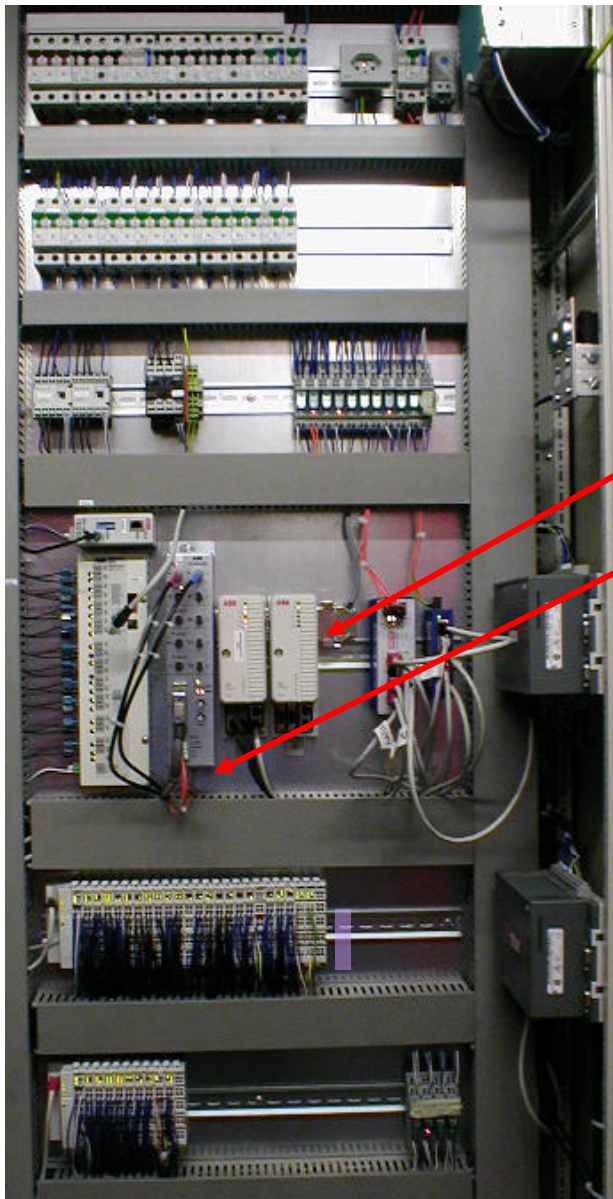
Ersatz mech. Getriebe durch Multidrives



...und es drückt tatsächlich



Retrofit Drive Cabinet



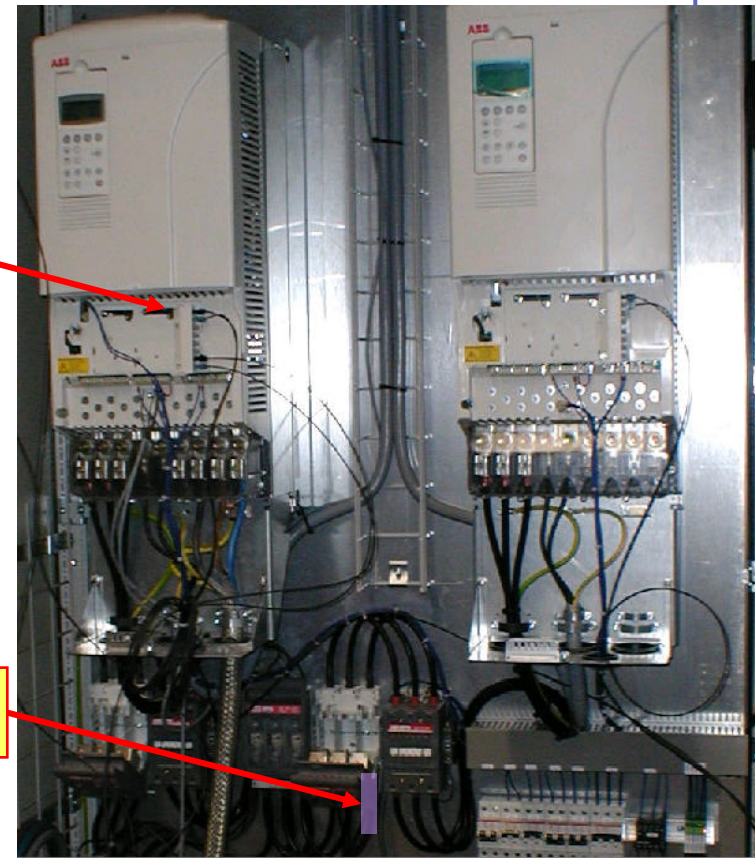
ACS800

OMC

IDC450

AC31

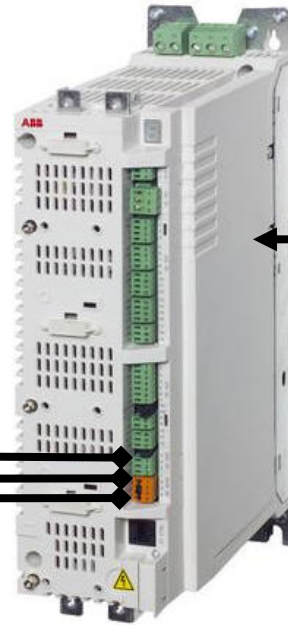
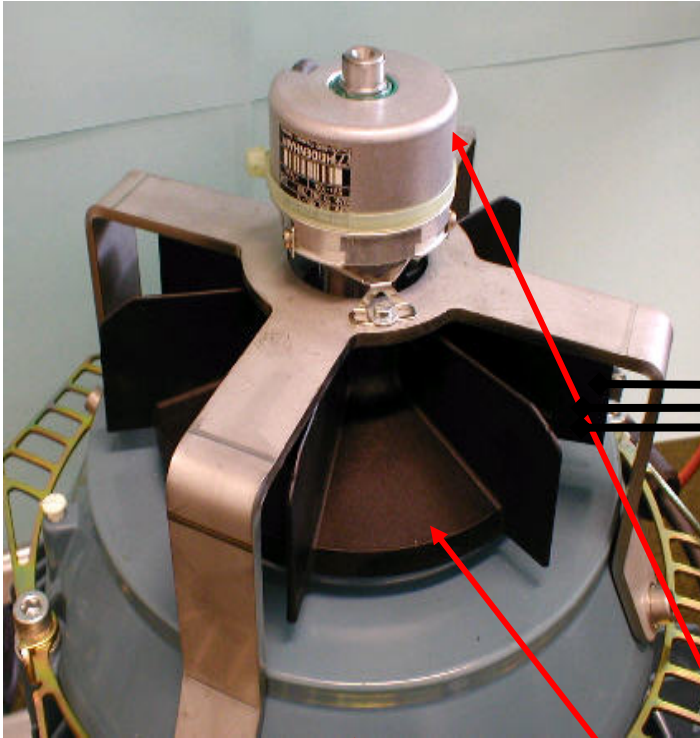
Circuit Breaker



1x ACS800 Drive per level, 1x IDC450 per ACS800, 1xCircuit breaker per ACS800 drive, 1x OpenMotionController OMC per folder, 1x AC31 Controller per folder



MotionControl: Motor, Sin/Cos Encoder



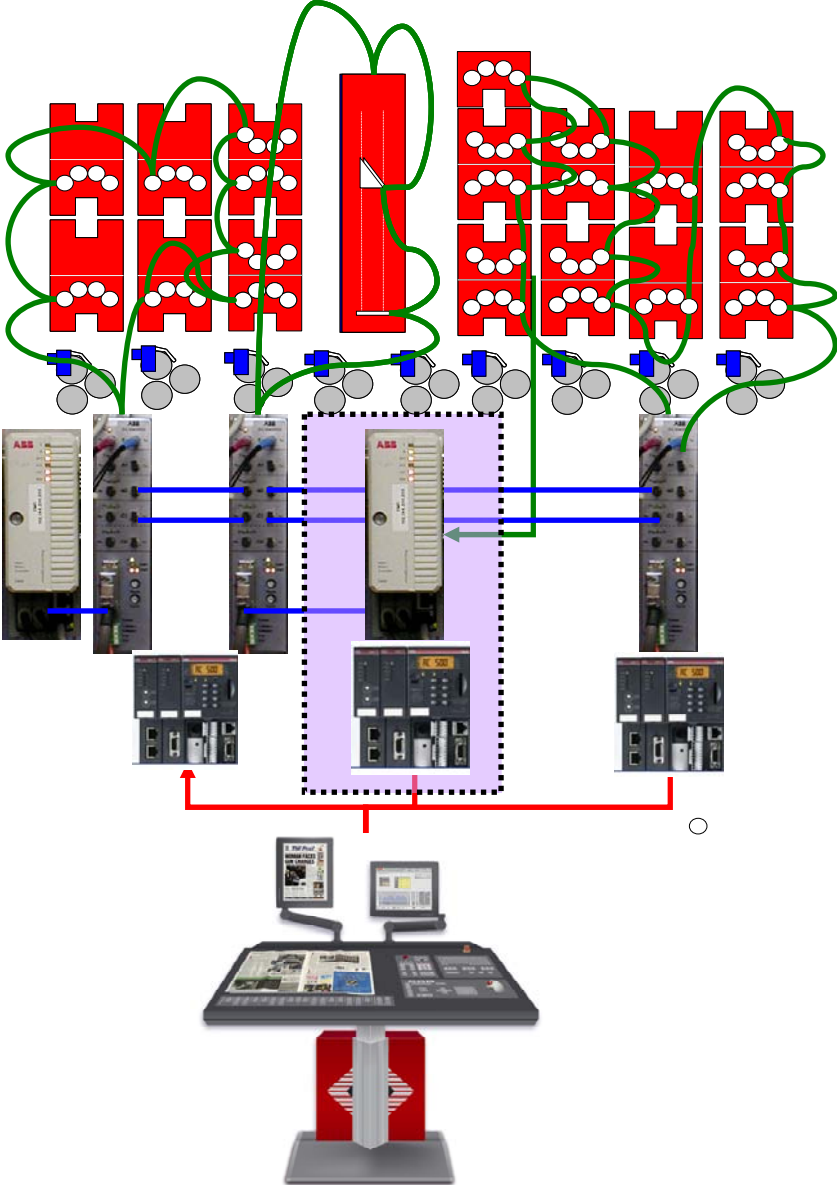
**Sin/Cos Encoder
500'000 Incremente
pro Umdrehung**

**Standard
Iron cast ABB AC Motor
oder ABB Servo Motor**

**Zwangskühlung mit
co-axialem Ventilator**



Multidrives Controls





Power and productivity
for a better world™