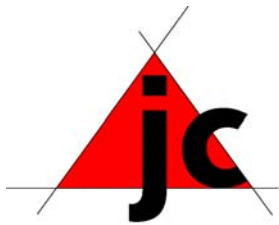


# Neues Leitsystem 800xA bei



**jura cement**



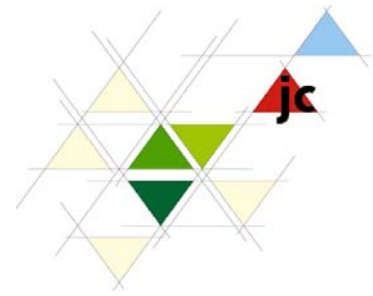
# Uebersicht

---

1. Vorstellung JCF Wildegg
2. Projektuebersicht
3. Spezielles
4. Zusammenfassung
5. Fragen

# 1. Vorstellung JCF Wildegg





# **1. Vorstellung JCF Wildegg**

---

**Moderne Zementfabrik mit 750'000t/a**

**Ofeninbetriebnahme 1984**

**Produktion im 3 Schicht-Betrieb.**

**Total ca.100 Produktionsmitarbeiter**

**Hoher Alternativstoffanteil von 60%.**



# 1. Vorstellung JCF Wildegg

---





## 2. Projektübersicht

---





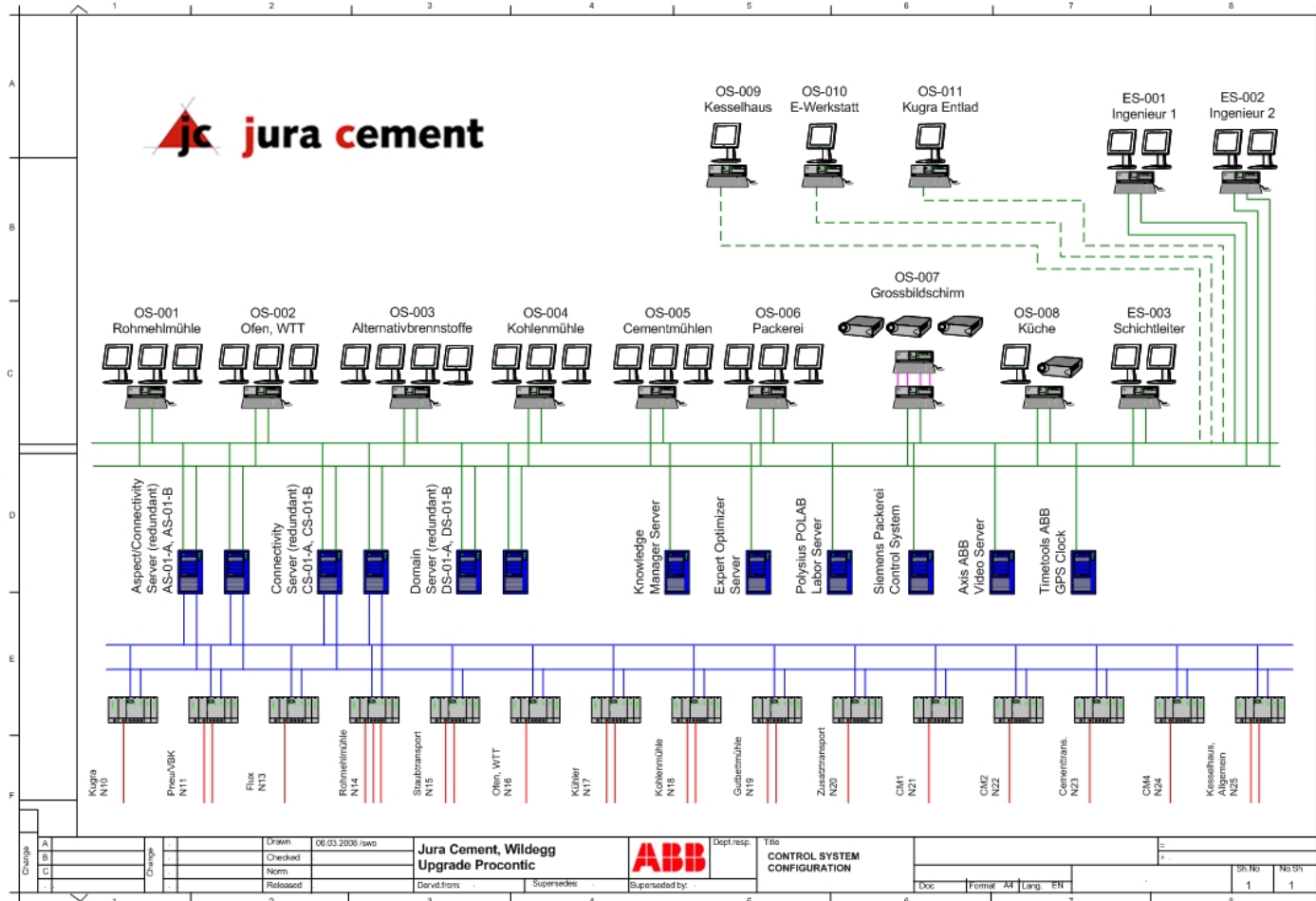
## 2. Projektübersicht

---

- **Ablösung von 17 Procontic-Systemen.**
- **Bedienung mit Symo – Mosaikschtbild.**
- **Bereits neuere ABB und Siemens – Leitsysteme vorhanden.**
- **Diverse Schnittstellen zu Fremdsystemen.**
- **Umsetzung in 2 Jahren.**



# 2. Projektübersicht





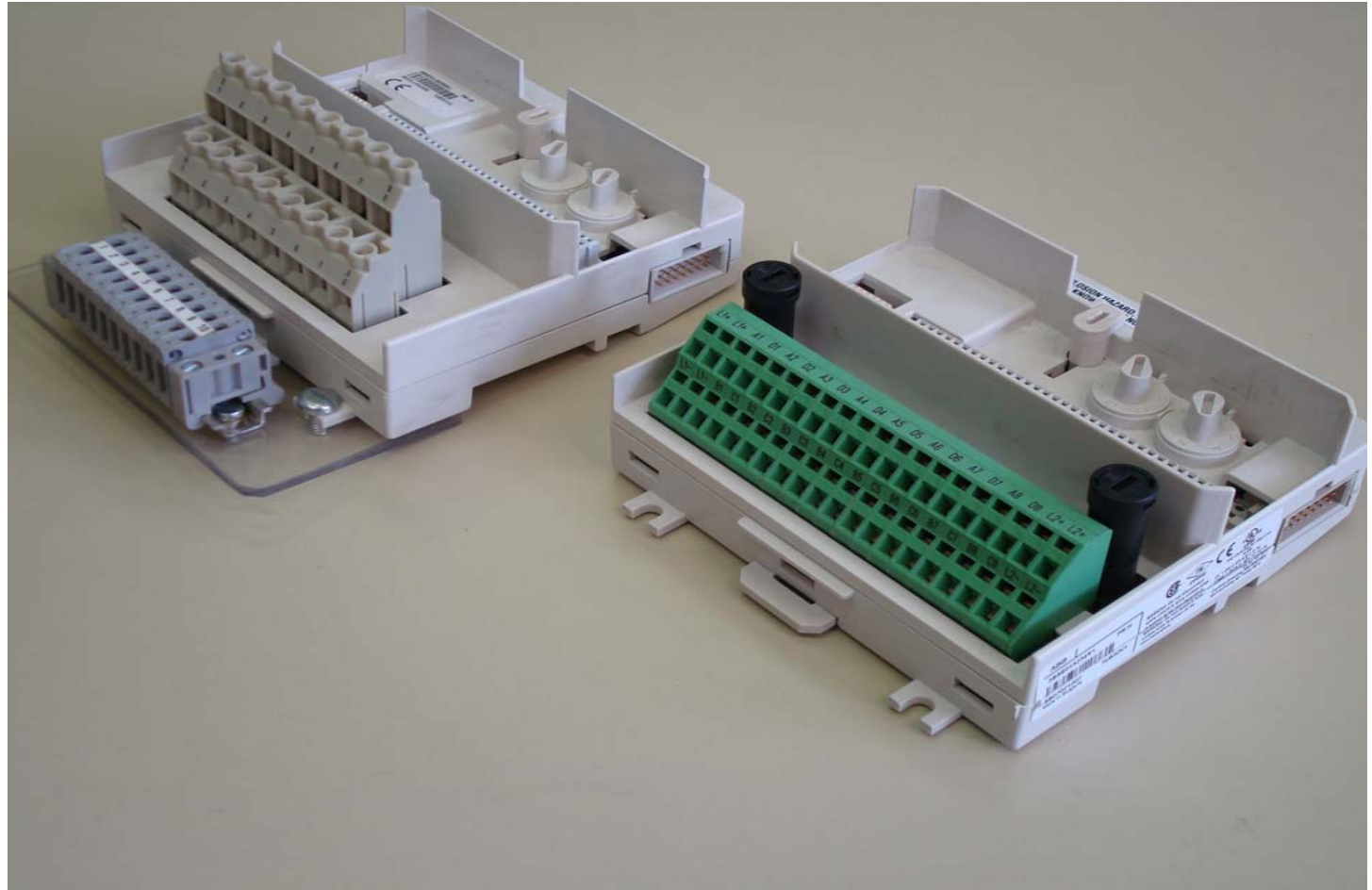
## 2. Projektübersicht

- **Controlsystem 800xA, Version 5.0 inkl. 3 Redundante Server**
- **11 Operator Workplaces und 3 Engineering Stations**
- **15 neue CPU AC800M (PM861 resp. PM864)**
- **23 Profibusse zum Feld in FO**
- **Umhängen von über 12'000 I/O's**
- **Grossbildschirm EOW im Kdo-Raum**
- **Integration von Knowledge Manager, Expert Optimizer, Polab und der Schnittstelle zu Siemens CEMAT via OPC**



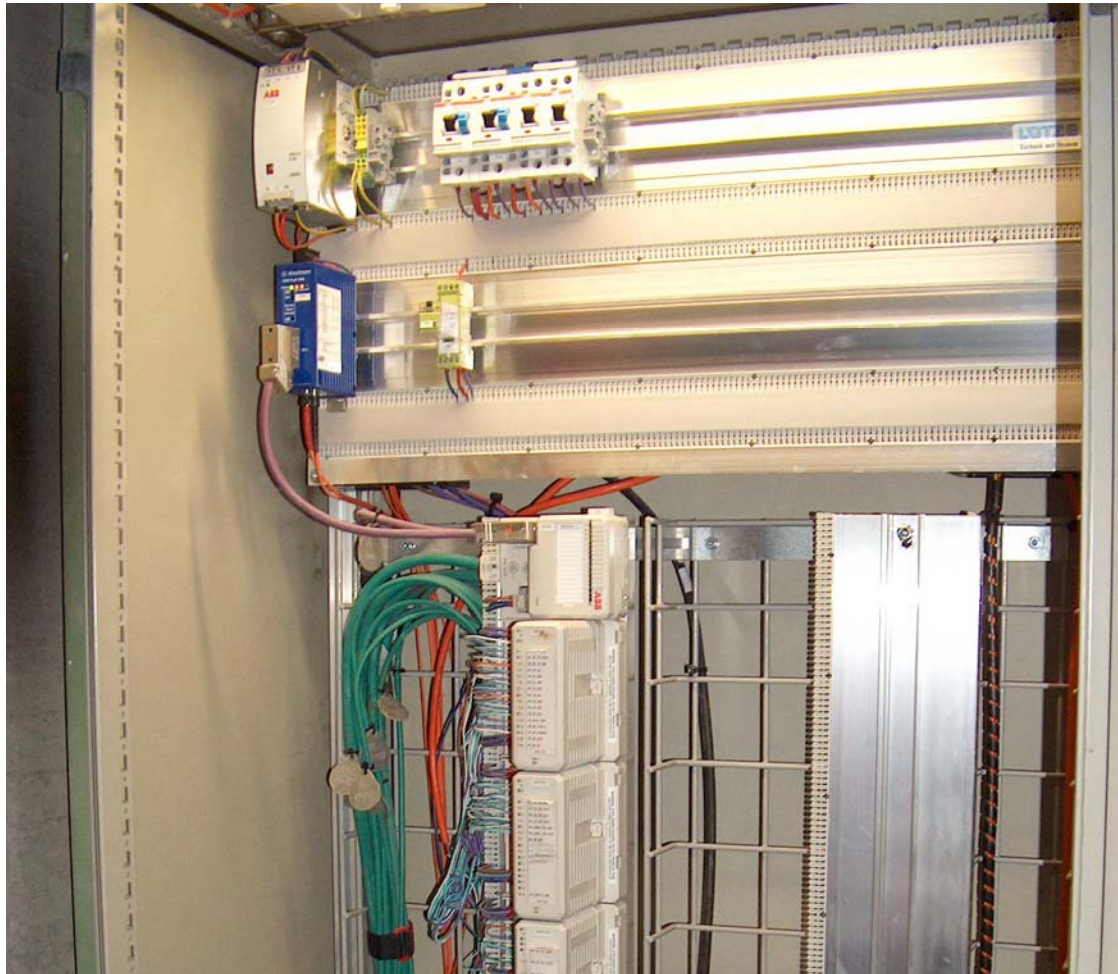
# 3. Spezielles

---





# 3. Spezielles





# 3. Spezielles





# 3. Spezielles





## 4. Zusammenfassung

---

- **Erfolgreiche IB mit neuem Kdo-Raum anfangs Februar, ohne Verzögerung!**
- **Durch schrittweise IB sehr gute Akzeptanz unseres Personals**
- **Sehr gute Zusammenarbeit mit ABB Schweiz, Minerals**

**Wir sind stolz auf unseren Kdo-Raum!**



# 4. Zusammenfassung



# 5. Fragen

---



**Danke für die  
Aufmerksamkeit !**

[www.juracement.ch](http://www.juracement.ch)