

Contact

ABB Suisse SA

Brown Boveri Strasse 6

CH-5400 Baden

Tél. +41 58 585 00 00

www.abb.ch

CH-COM 201 609 F



ABB Suisse en bref
Technologies efficaces

Power and productivity
for a better world™



Power and productivity
for a better world™





Grand pouvoir d'innovation

L'innovation est notre moteur. Nos collaborateurs s'efforcent en permanence de sortir de nouveaux produits, systèmes et services, afin d'aider nos clients à améliorer leur productivité industrielle et leur compétitivité ainsi que de rendre l'approvisionnement en électricité encore plus fiable.

L'exploitation plus efficace de l'énergie disponible est notre raison. A l'aide de technologies novatrices et efficaces, nous contribuons à réduire significativement les pertes d'énergie entre la centrale électrique et le client final. A l'heure actuelle, seuls environ 20 % de l'énergie disponible peuvent être utilisés dans le monde par l'industrie et les particuliers.

La durabilité est donc notre préoccupation première – du transport de l'énergie jusqu'à sa consommation, de la recherche jusqu'à l'utilisation.

Exercice brillant

Leader mondial dans le domaine de la technique de l'énergie et de l'automatisation, ABB emploie quelque 120 000 personnes dans plus de 100 pays. ABB Suisse est un maillon important de ce réseau international de savoir-faire technologique, de relations de marché et de relations clients. La société nationale suisse, dont le siège est à Baden, assume la responsabilité internationale de toute une série de produits et de systèmes, au sein du groupe.

Augmentation du chiffre d'affaires et du volume de commandes

Durant l'exercice 2008, tant le chiffre d'affaires que le volume de commandes ont augmenté. Par rapport à l'an dernier où elles étaient déjà à un niveau élevé, les commandes ont encore progressé de 3 % pour passer à 4,4 milliards de francs suisses (2007: 4,3 milliards). Le chiffre d'affaires a atteint pour la première fois les 4 milliards de francs suisses, soit 22 % de plus qu'il y a un an (2007: 3,3 milliards).

Les tendances générales, tout comme le besoin croissant en énergie et la demande de produits et systèmes plus efficaces au niveau de l'énergie, soutiennent cette croissance qui se reflète aussi dans le nombre de collaborateurs. Fin 2008, ABB Suisse occupait 6338 personnes (2007: 5698).

Nos chiffres clés

ABB Suisse 2008

Volume de commandes (millions CHF)	4429
Chiffre d'affaires (millions CHF)	4059
Collaborateurs	6338
Dépenses dans la recherche et le développement (millions CHF)	319

Volume de commandes d'ABB Suisse 2008 (millions CHF)

Suisse	785
Reste de l'Europe	1642
Asie	803
Moyen-Orient et Afrique	612
Amérique	587



Portefeuille complet

«Power and productivity for a better world» – comment mieux décrire les activités d'ABB? En tant que leader technologique dans le domaine de la technique de l'énergie et de l'automatisation, ABB aide ses clients à améliorer leur productivité industrielle et à rendre l'approvisionnement électrique encore plus sûr et plus fiable. Un portefeuille complet de produits, de systèmes et de services contribue à exploiter l'énergie disponible plus efficacement et à réduire l'impact pour l'environnement.

Des clients dans le domaine de la technique de l'énergie ...

Dans la technique de l'énergie, ABB Suisse fournit à ses clients actifs dans l'approvisionnement en électricité, en gaz ou en eau presque toute la palette nécessaire pour le transport, la distribution et la transformation de l'énergie électrique – des composants de la centrale électrique aux systèmes de bâtiments intelligents en passant par des systèmes de surveillance du réseau.

... et dans celui de l'automatisation

Dans la technique de l'automatisation, l'électronique de puissance et les technologies novatrices d'ABB permettent de rendre les processus de la métallurgie, de l'industrie minière, de la cimenterie et de l'impression aussi efficaces que dans les secteurs de la chimie, de l'agroalimentaire, de l'industrie mécanique et de la construction navale.

Des projets internationaux

En 2008, les cinq divisions locales d'ABB Suisse ont décroché des commandes intéressantes en Suisse et à l'étranger. Voici quelques exemples:

Très haute tension dans les installations de distribution

En Chine, on teste une ligne de courant alternatif à haute tension présentant la plus grande capacité de transmission au monde: 6900 mégawatts. ABB Suisse a développé une installation de distribution isolée au gaz spécialement pour la tension de service élevée de 1100 kV.

Sous-station pour centrale électrique

ABB renouvelle deux sous-stations avec leurs services auxiliaires pour la centrale Tierfeld de la société Kraftwerke Linth Limmern AG. Le nouveau raccordement au réseau très haute tension peut ainsi transporter plus d'énergie.

Tunnel du Gothard avec des installations ABB

ABB fournit 875 unités de moyenne tension pour l'alimentation électrique de l'infrastructure du tunnel de base du Gothard pour le fonctionnement irréprochable de l'éclairage, de la signalisation, des installations de communication, de ventilation et de climatisation, ainsi que des portes de sécurité.

Electronique de puissance pour les parcs éoliens

En Allemagne, le parc éolien offshore de 400 mégawatts Borkum 2 est relié au réseau énergétique du pays via un câble de courant continu haute tension ABB. ABB Suisse fournit les semi-conducteurs de puissance qui garantissent une transmission efficace.

Redresseurs dans la grande industrie

Pour l'extension et la modernisation d'une installation de fusion de l'aluminium à Dubaï, ABB fournit les transformateurs de réglage haute tension qui convertissent le courant alternatif en courant continu ainsi que le système de contrôle-commande et de protection.

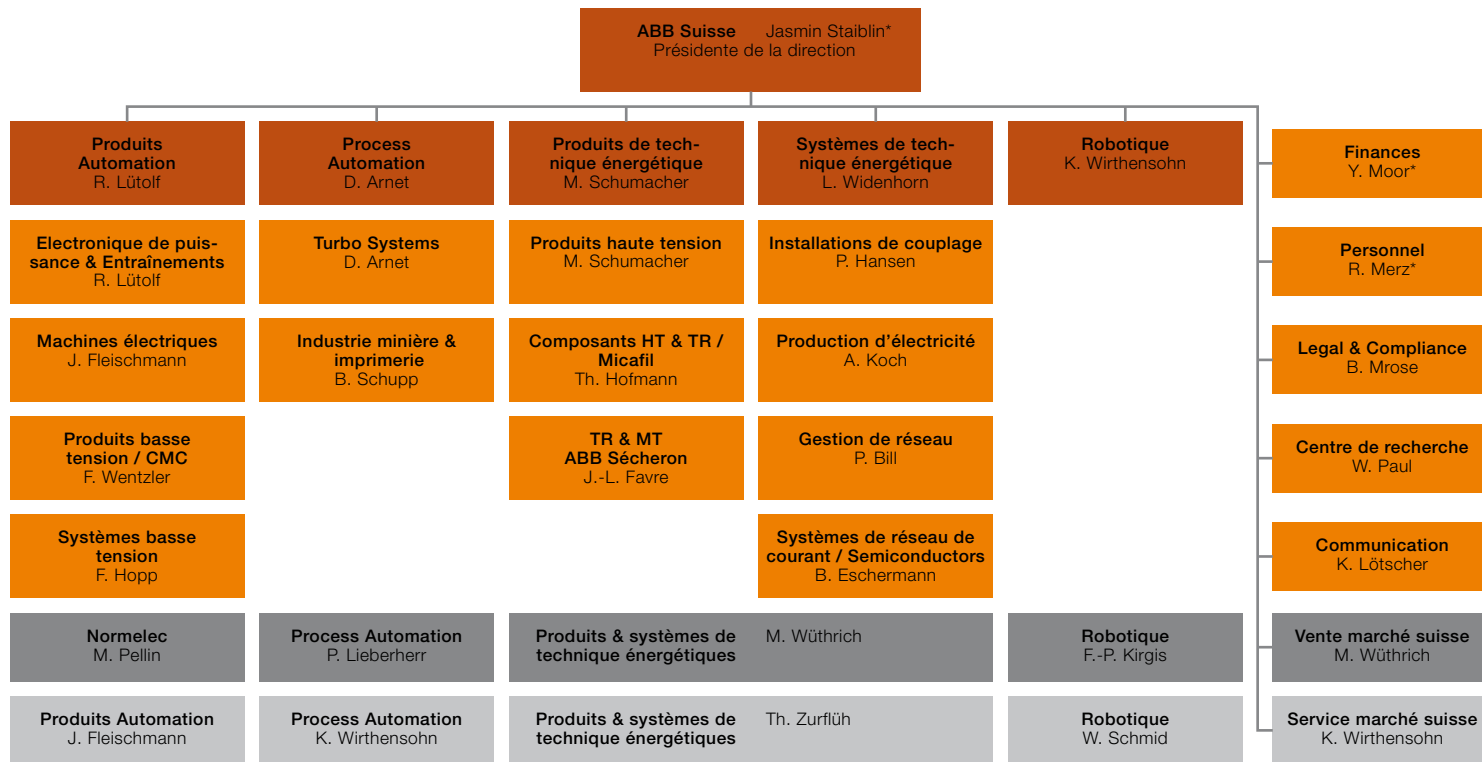
Des robots pour des piles solaires

Un fournisseur suisse de l'industrie des semi-conducteurs, de l'optique et de l'énergie solaire produit notamment des scies spéciales qu'il couple à des robots ABB polyvalents pour des lignes de production entièrement automatisées.

Distribution électrique pour les stades

ABB assure la bonne tension pour la PostFinance Arena à Berne et le Letzigrund à Zurich. Les distributions principales basse tension d'ABB alimentent tout le stade en énergie électrique.

Organisation ABB Suisse



*Membre du comité de direction

■ Vente marché suisse
■ Service marché suisse

TR = transformateur
HS = haute tension
MS = moyenne tension



Innovations révolutionnaires

Etre à la pointe de la technologie est inscrit en lettres rouges dans la stratégie d'ABB. Par conséquent, la recherche et le développement jouissent d'une place importante dans l'entreprise. Tandis que les unités de développement des Business Units insèrent aujourd'hui les innovations de demain dans les produits, le groupe ABB de par le monde et le centre de recherche suisse travaillent déjà sur les idées visionnaires d'après-demain.

A Baden-Dättwil, cette atmosphère créatrice est le quotidien des 150 chercheurs venant d'une trentaine de pays. Les innovations sont attendues autant dans la technique des commutateurs et de l'isolation que dans l'électronique de puissance. D'autres atouts sont la protection et le contrôle pour la transmission et la distribution intelligentes du courant ainsi que des technologies pour l'automatisation industrielle. ABB mise plus que jamais sur l'efficacité énergétique et la protection de l'environnement.

Des collaborateurs engagés

ABB Suisse est également un employeur remarquable, ce que confirment des sondages menés auprès d'étudiants suisses des orientations techniques où ABB occupe régulièrement la première place. Les collaborateurs apprécient quant à eux le pouvoir d'innovation élevé de l'entreprise, le portefeuille de produits leaders du marché, les domaines d'activité variés et intéressants, la grande responsabilité personnelle, ainsi que l'environnement international avec des collègues venant de quelque 80 pays.

ABB Suisse propose beaucoup de choses aux acteurs engagés compétents aussi bien sur le plan professionnel qu'humain: direction de projet rapide avec beaucoup de liberté d'action, missions à l'étranger, possibilités de formation continue adaptée au poste et bonnes possibilités de développement et de carrière. Les conditions générales sont elles aussi très intéressantes: des horaires de travail flexibles et onze crèches sur différents sites permettent d'avoir une certaine liberté. Dans ce domaine aussi, ABB est le numéro 1 et contribue à un bon équilibre entre le travail et la vie privée.





Protection de l'environnement

Chez ABB, l'efficacité énergétique est une préoccupation centrale depuis longtemps déjà. Avec ses technologies, l'entreprise aide les clients à utiliser l'énergie électrique plus efficacement et à réduire ainsi leur consommation.

Des économies dans les bâtiments ...

Dans les bâtiments, qui consomment environ 38 % de l'énergie mondiale, les appareils basse tension et les systèmes de commande et de bâtiment automatisés ABB permettent de réaliser d'importantes économies.

... et dans l'industrie

Dans l'industrie qui utilise près de 40 % de l'électricité produite dans le monde, les systèmes contrôle-commandes, les logiciels d'entreprise, les techniques de mesure, les entraînements et moteurs comptent parmi les technologies clés. Les entraînements à vitesse réglable, par exemple, réduisent d'au moins 50 % la consommation énergétique des moteurs électriques en adaptant leur nombre de tours/minute à la puissance requise. Tous les moteurs et entraînements électriques ABB efficaces installés dans le monde économisent ainsi déjà le cinquième de la consommation annuelle de tous les ménages suisses.

Service clientèle compétent

Les clients ABB de Suisse sont encadrés par une organisation de vente et de service compétente, une équipe de Key Account ou, sur place, par l'un des cinq bureaux régionaux. Ces services proposent des produits, des systèmes et des services tirés de l'assortiment complet d'ABB et assurent le contact avec tous les départements d'ABB Suisse et au sein du groupe ABB.

Ce réseau dense, les vastes connaissances spécifiques au secteur et la proximité avec le client permettent aux spécialistes commerciaux et techniques de garantir un conseil compétent et une assistance commerciale et technique solide.

ABB assure aussi une grande disponibilité et une organisation de service performante. Le portefeuille du service comprend le suivi de produits et de systèmes durant tout leur cycle de vie, l'entretien complet des installations dans certains secteurs ainsi que le conseil, par exemple, sur des questions d'efficacité énergétique.

Pour de plus amples informations, vous pouvez contacter l'Assistance clientèle ABB. Téléphone +41 (0) 844 845 845.

Vos contacts chez ABB Suisse

Bureau régional ABB Suisse orientale

Herbergstrasse 21
CH-9524 Zuzwil
Tél. +41 58 588 01 14
Fax +41 58 588 01 15

Bureau régional ABB Suisse septentrionale

Brown Boveri Platz 3
CH-5400 Baden
Tél. +41 58 586 08 20
Fax +41 58 586 08 21

Bureau régional ABB Suisse centrale

Waldeggrasse 76
CH-3097 Liebefeld BE
Tél. +41 58 588 01 10
Fax +41 58 588 01 50

Bureau régional ABB Suisse romande

Avenue de Cour 32
CH-1000 Lausanne 3
Tél. +41 58 588 40 11/10
Fax +41 58 588 40 99

Bureau régional ABB Suisse méridionale

Via Boschina 5
CH-6963 Pregassona
Tél. +41 58 588 01 13
Fax +41 91 970 35 49