

voltreffers magazine is een uitgave  
van de divisie Low Voltage Products  
van ABB b.v.

2|10

# voltreffers



## Echt

**Busch-axcent® en hoogglans zwart 04**

Een perfecte, eigentijdse combinatie

**ABB's nieuwe besturings- en beveiligingscomponenten 06**

De nieuwe productfamilie

**Houd brand eenvoudig in de hand 10**

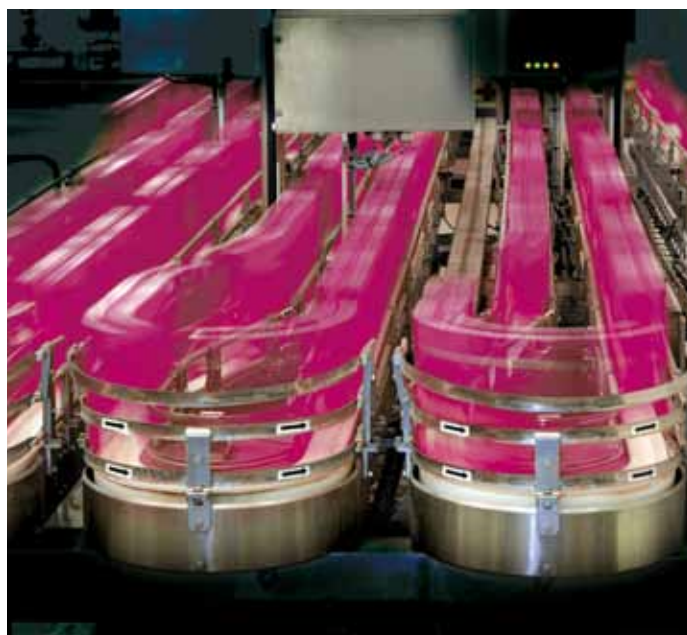
FlameBlockerSystem

Power and productivity  
for a better world™





## 04 **Busch-axcent® en hoogglans zwart** Een perfecte, eigentijdse combinatie



## 06 **Nieuwe besturings- en beveiligingscomponenten** De nieuwe productfamilie

# voltreffers 2|10



**Jaap van den Bent**  
Manager Low Voltage Products  
ABB Benelux

### **Echt**

Een echte zomer, een echte finale, een echte wielrenner. Deze zomer was er een om niet te vergeten, want het ging er vaak verhit aan toe.

De zomer is nu voorbij, misschien nog wat warme dagen, maar dan begint alles toch echt weer. U gaat weer volop aan de slag, net als wij bij ABB. De komende maanden zijn van oudsher de maanden waarin het gebeuren moet, projecten worden afgerond en nieuwe worden opgestart.

Al een tijdje merken we dat de vraag naar onze producten toeneemt. De capaciteit van onze productielokaties wordt op dit moment ten volle benut. Met onze succesproducten en noviteiten zijn wij er klaar voor om u te ondersteunen naar nieuwe tijden.

U vindt alvast vele noviteiten in dit blad, dat overigens een nieuwe vorm heeft gekregen. Helemaal in lijn met onze wereldwijde corporate huisstijl.

Nieuwe technieken en nieuwe samenwerkingen bieden u nieuwe mogelijkheden om uw bedrijf in de markt als aanbieder van innovaties neer te zetten.

Een echt mooi najaar gewenst.



10

**Houd brand eenvoudig in de hand**

FlameBlockerSystem



14

**Datakast HLD33D**

Opgeruimd staat netjes!

## Nieuws

- 4 **Busch-axcent® en hoogglans zwart**  
Een perfecte, eigentijdse combinatie
- 5 **Aangepaste holle wanddoos heet nu HW195**  
Kleine wijzigingen voor nog gemakkelijker installeren
- 5 **ABB i-bus® KNX: Constantlichtregeling**  
eenvoudig realiseerbaar met de DALI lichtregelaar
- 6 **ABB's nieuwe besturings- en beveiligingscomponenten**
- 7 **Een 'Full Golfswing' met ABB Contactpunten**
- 7 **KNX Professionals**  
Maak kennis met uw nieuwe netwerk!

## Project

- 8 **ABB i-bus® KNX-systeem voor Ronald McDonald Centre**  
Met dank aan donateurs, sponsors, betrokken ondernemers en talloze vrijwilligers

## Het gesprek

- 10 **Houd brand eenvoudig in de hand**  
FlameBlockerSystem

## Producten

- 12 **Slim en snel renoveren?**  
Ook dat doe je met ABB!
- 14 **Datakast HLD33D**  
Opgeruimd staat netjes!
- 15 **Multigietbouwdozen**  
'Goed werk heeft minder tijd nodig'
- 16 **Nog meer variatie in kleur en functie**
- 17 **Nieuws over de schakelaarserie alpha**
- 17 **Busch-jaloezie-comfortschakelaar**  
Zo eenvoudig was bediening van rolluiken nog nooit
- 18 **Energieverbruik wordt inzichtelijk met de energieaktor**
- 19 **Vernieuwde binaire ingangen**  
Meer flexibiliteit
- 19 **Nieuwe softstarters voor motoren tot 45 A**
- 20 **Nieuwe AF magneetschakelaars voor 18,5 kW / 400 V**  
Nieuw in het programma van ABB
- 21 **Nieuwe elektronische overbelastingrelais**
- 21 **Nieuwe motor beveiligings schakelaars MS132**
- 22 **Automatische net-/noodschakelaars van ABB**  
een betrouwbare oplossing!
- 22 **Digitale documentatie aanvraag**

## Trainingen

- 23 **Basiscursus ABB i-bus® KNX**
- 23 **Producttraining Busch-ComfortTouch**
- 23 **Combi cursus KNX**

# Busch-axcent® en hoogglans zwart

## Een perfecte, eigentijdse combinatie

Liefhebbers van design, zoals architecten, hebben vaak een voorkeur voor een zo vlak mogelijk schakelaarprogramma met een strakke belijning. Het uiterlijk van de schakelaarserie Busch-axcent® voldoet hieraan.



Het vlakke uiterlijk van de Busch-axcent® serie van Busch-Jaeger wordt verkregen door een tweedelig samengesteld raam dat bestaat uit een witte basis en een front in diverse kleuren.

Deze laten op de wand een mooie schaduwrand ontstaan. Het karakteristieke lijnenverloop met strak omlinjende hoeken en randen benadrukken dit effect nog meer.

### Actueel

Centraal designkenmerk is het vlakke, hoekige raam dat met de schakelaarwippen studiowit van het s o l o®-programma wordt gecombineerd. De Busch-axcent® ramen zijn leverbaar in aansprekende hoogglans-oppervlakken.

Naast studiowit en de spectrale kleuren rood, groen, geel en blauw, nu geheel nieuw: hoogglans zwart. Deze kleurvariant speelt in op actuele inrichtingstrends. Het hoogglans zwart van Busch-axcent® gaat perfect samen met hoogglans zwart gelakte meubels en accessoires.

Ook een elegante kantoorinrichting krijgt met deze schakelaarserie een perfecte afwerking.

Door de combinatiemogelijkheid met de studiowitte wippen van het s o l o®-programma is Busch-axcent® geschikt voor bijna alle terreinen van de elektro-installatietechniek: van conventionele installaties tot KNX-gebouwenstelseltechniek.



Busch-axcent®



### Voordelen

- Inbouw-schakelaarserie met bijzonder vlak uiterlijk
- Elegant, vlak design door tweedelig afdekraam raam met schaduwrand
- Rechthoekige vormen door strak omlinjende hoeken en randen
- Hoogglans afdekramen in studiowit, de spectrale kleuren rood, groen, geel en blauw en nu ook in hoogglans zwart
- Veelzijdige toepassingsmogelijkheden in combinatie met het s o l o®-programma
- Ideaal voor aantrekkelijke accenten in vele interieurs

### Voor meer informatie:

Busch-Jaeger schakelmateriaal  
Telefoon: (0318) 669 225

# Aangepaste hollewanddoos heet nu HW195

## Kleine wijzigingen voor nog gemakkelijker installeren

ABB biedt sinds jaar en dag een breed scala aan inbouwdozen die installatiegemak en tijdsbesparing opleveren. Onlangs heeft de hollewanddoos 195 een aantal wijzigingen ondergaan. De vernieuwde doos heet nu HW195.

De HW195 is geschikt voor hollewanden met een gipsplaat dikte van 25 mm (2x 12,5 mm). De doos heeft tapse buisvoeren, aan de ene kant 16 mm en aan de andere kant 19 mm. De afstandsring voor HW195 maakt de doos geschikt voor gipsplaatdikten van 10 en 15 mm.

### Wijzigingen

Eén van de wijzigingen is de verbeterde koppeling van de doos. Deze nieuwe koppeling zorgt voor een betere afdich-

ting bij gekoppelde dozen. Tevens is de doorvoeropening in de doos dicht en uitbreekbaar gemaakt.

Verder is spie voor de buisvergrendeling verwijderd, omdat de buizen nu klemmend in de tapse buisvoeren kunnen worden aangebracht. De niet gebruikte buisvoer van zowel 16 als 19 mm kan met de nieuwe afdichtdop AD16/19-W, gemaakt van flexibele kunststof, worden afgedicht.



De HW195 biedt nog meer installatiegemak

### Voor meer informatie:

Installatiedozen en -kasten  
Telefoon: (0318) 669 226

# ABB i-bus® KNX: Constantlichtregeling eenvoudig realiseerbaar met de DALI lichtregelaar, DIN-rail

ABB i-bus® KNX zorgt voor een optimale verlichting van industriële gebouwen, kantoren en woningen. De behoefte aan licht wordt bepaald, gecontroleerd en aangestuurd. Ook ondersteunt KNX subsystemen, zoals DALI (Digital Addressable Lighting Interface).

Met de DALI lichtregelaar DLR/S 8.16.1 voor DIN-rail montage is nu ook constantlichtregeling eenvoudig te realiseren.

Via ABB i-bus® KNX kunnen maximaal 64 DALI-deelnemers, die zijn onderverdeeld in maximaal 16 lichtgroepen, gelijktijdig worden geschakeld, gedimd en geregeld.

Daarnaast is een constantlichtregeling van 8 lichtgroepen mogelijk door middel van lichtsensoren. Deze lichtsensoren (LF/U 2.1) zijn direct aan te sluiten op het apparaat.

Hiervoor is geen extra bekabeling en busverkeer nodig.

Via de zogenaamde slave-mode is het mogelijk om bijvoorbeeld verlichting aan de gangzijde van een kantoor te regelen, afhankelijk van de lichtsensor die de lichtgroep aan de raamzijde aanstuurt. Waarbij dan ook nog eens in te stellen is dat de verlichting aan de gangzijde feller brandt dan die aan de raamzijde.

Via status- en foutmeldingen kan per lichtgroep doorgegeven worden wat de schakeltoestand is of dat er bijvoorbeeld een bepaald armatuur defect is. De adressering en groepering van de DALI-deelnemers gebeurt via een eenvoudige inbedrijfname software tool.



Nieuw: DALI lichtregelaar voor DIN-rail montage.

### Voor meer informatie:

ABB i-bus® KNX  
Telefoon: (0318) 669 218



# ABB's nieuwe besturings- en beveiligingscomponenten

Bij productie-automatisering is een veilige en betrouwbare werking van de motor van doorslaggevend belang voor de productiviteit en daarmee voor economisch succes



De nieuwe modulaire motorbesturings- en beveiligingscomponenten van ABB dragen daaraan bij. Maximale productiviteit kan zo in verschillende applicaties worden gecombineerd met een verbeterde efficiency en meer flexibiliteit. De motorbesturings- en beveiligingscomponenten lenen zich voor applicaties tot 18,5 kW / 400V.

De nieuwe productfamilie laat zich zeer eenvoudig integreren in applicaties en is, door de gestandaardiseerde 45 mm brede en kleurgecodeerde behuizing, gemakkelijk te beheren. Dankzij een veelzijdige set accessoires die ook voor andere ABB-ranges wordt toegepast, zorgt het systeem daarnaast voor een vereenvoudigde planning en lagere kosten.

Elektronische apparatuur, zoals de modulaire motorbesturings- en beveiligingscomponenten, zijn aanzienlijk betrouwbaarder dan mechanische legacysystemen.

De innovatieve starteroplossing waarmee de nieuwe range is uitgevoerd, combineert bovendien een lagere weerstand per fase met een geringere thermische belasting, minder energieverbruik en een gewicht dat eenderde is van vergelijkbare mechanische oplossingen. Daarmee wordt niet alleen een bijdrage geleverd aan het milieu maar wordt ook bespaard op energiekosten.

De nieuwe serie schakelaars is voorzien van geïntegreerde AC/DC-spoel. Daarmee

kan voor een brede range AC- en DC-spanningen worden volstaan met slechts één schakelaar. Een verhoogde flexibiliteit en een drastische vermindering van de engineeringrisico's zijn hiervan het gevolg.

Bescherming van ons milieu is tegenwoordig één van de belangrijkste topics en het belang daarvan zal alleen maar toenemen. Daarom worden ABB-componenten vervaardigd van recyclebare grondstoffen. De nieuwe generatie motorbesturings- en beveiligingscomponenten dragen verder bij aan het milieu door een verbeterde energie-efficiency over de volle breedte van het programma.



## Voordelen

- Geharmoniseerd ontwerp en kleur
- Compact en modulaair
- Gering energieverbruik
- Beperkt aantal onderdelen



**Voor meer informatie:**  
Systeemcomponenten  
Telefoon: (010) 4078 015

# Een 'Full Golfswing' met ABB Contactpunten

Even een balletje slaan! Altijd heel ontspannend. De toegepaste technieken en het materiaalgebruik tijdens zo'n partijtje golf zijn met name bepalend voor succesvolle resultaten. Vergelijkbaar met uw werk als installateur.

U combineert uw vakmanschap met de innovatieve techniek en het hoogwaardige materiaal uit de Actiepakketten van ABB Contactpunten. Bovendien spaart u met de Actiepakketten voor mooie prijzen.

## Acht Actiepakketten

ABB Contactpunten heeft dit jaar acht verschillende Actiepakketten. Compleet met



installatiekasten, bijbehorend materiaal én waardebonnen. Kijkt u voor een overzicht van alle Actiepakketten op [www.abbcontactpunten.nl](http://www.abbcontactpunten.nl).

U kunt nu ook kiezen voor kleinere pakketten, dus minder voorraad. Tot en met 31 december 2010 kunt u alle pakketten bestellen. Gewoon weer bij uw groothandel.

## Automatisch sparen

Met de waardebonnen in de pakketten spaart u via [www.abbcontactpunten.nl](http://www.abbcontactpunten.nl) voor de meest uiteenlopende cadeaus. Uw spaarpunten worden daar voor u bijgehouden. Geheel automatisch! Verder hebt u direct toegang tot informatie over bestellingen en levertijden.

## Golf shop

Zoals altijd hebt u een ruime keuze uit diverse cadeaushops. ABB Contactpunten biedt nog 31 oktober 2010 de Golf shop. Kies één van de cadeaus uit deze shop en ga voor winnen op de green! (Want natuurlijk wilt u daar ook graag winnen.)

Sla uw slag! Als u meer wilt weten of zich wilt aanmelden, bezoekt u dan [www.abbcontactpunten.nl](http://www.abbcontactpunten.nl).



Een voorbeeld uit de Golf shop: een stevige Titleist Golfbag.

## Voor meer informatie:

Installatiedozen en -kasten  
Telefoon: (0318) 669 226

# KNX Professionals Maak kennis met uw nieuwe netwerk!

Even voorstellen: KNX Professionals is het netwerk van installateurs, system integrators en adviseurs die met de wereldwijde domotica-standaard KNX werken

Sluit u ook aan bij dit actieve netwerk en u profiteert van vele voordelen, zoals diverse themabijeenkomsten per jaar, een maandelijks e-mail nieuwsbrief, het magazine KNX MAG en een eigen online platform: [www.knx-professionals.nl](http://www.knx-professionals.nl).

Het netwerk staat open voor elke professional die met KNX werkt of wil werken. Kijk voor meer informatie op [www.knx-professionals.nl](http://www.knx-professionals.nl) of meldt u aan als lid via [info@knx.nl](mailto:info@knx.nl). U bent van harte welkom!

## Voor meer informatie:

ABB i-bus® KNX  
Telefoon: (0318) 669 218



## Over KNX

KNX is de enige wereldwijd erkende standaard voor woning- en gebouwautomatisering. KNX is een communicatieprotocol dat men kan gebruiken om installaties en apparaten te automatiseren, te koppelen en te smeden tot één geheel. ABB is als fabrikant aangesloten bij KNX Nederland.



# ABB i-bus<sup>®</sup> KNX-systeem voor Ronald McDonald Centre

Tien jaar geleden nam Dennis Gebbink het initiatief om voor zijn motorisch gehandicapte zoontje én voor andere kinderen met een handicap een sportclub op te richten: Friends Only. De club groeit en raakt in korte tijd zó succesvol dat meer en gevarieerder sportruimte nodig is.

Die ruimte is binnenkort een feit: het Ronald McDonald Centre. Met dank aan donateurs, sponsors, betrokken ondernemers en talloze vrijwilligers. Sponsor Rijndorp Installaties koos het KNX-systeem voor het schakelen van verlichting en voor storingsmeldingen van installaties. “Dé techniek van vandaag met alle ruimte voor de toekomst”, aldus mede-directeur Frank Veltman.

#### **Uniek centrum**

Gelegen op een unieke locatie in Amsterdam-Noord wordt het Ronald McDonald Centre het eerste sportcentrum ter wereld voor kinderen en jongeren met een handicap of chronische aandoening. Het Centre, een ontwerp van architect Peer Glandorff, heeft het karakter van een omni-sportcentrum: sporthal, zwembad, fitnessruimte, vechtsportruimte, snoezel-

ruimte en theater bevinden zich onder één dak. Het Centre wordt omringd door twee ovale velden voor voetbal, atletiek, fietsen, e.d. De verzonken ligging in een verhoogd terrein geven de sportvelden het karakter van een arena. Die indruk wordt nog eens versterkt door de omringende tribunetrappen en bomen. Op het terrein kunnen kinderen verder naar hartelust spelen op een Cruyff Court en de Speelheuvel.

Gesteund door het Ronald McDonald Kinderfonds en met grond van de Gemeente Amsterdam is de realisatie van het centrum volledig gebaseerd op een unieke combinatie van sponsoring, donaties en bijdragen van betrokken ondernemers en vrijwilligers.

Van heipaal tot koffie - nagenoeg alles is door middel van sponsoring tot stand gekomen. Eén van die sponsors is Rijndorp Installaties, ingeschakeld door aannemer Wessels Zeist.

Rijndorp Installaties is gespecialiseerd in onder meer verlichting, complete elektrotechnische installaties en data-, telecom-, brand- en beveiligingsinstallaties. In tien jaar tijd groeide het bedrijf uit tot een belangrijke speler op de markt voor woning- en utiliteitsbouw. Grote en kleinere projecten wisselen elkaar daarbij af.

### Techniek van vandaag

Frank Veltman, mede-directeur van Rijndorp Installaties vertelt over het project: "In eerste instantie werd een conventionele elektrotechnische installatie ontworpen die de gewenste functies tegen minima-



le kosten mogelijk maakte. Maar lopende het project kwamen daar uitbreidingen op en al snel werd duidelijk dat we het plan zouden gaan invullen met dé standaard van vandaag: het KNX-systeem. Dat paste ook veel beter bij het gebouw waarin een aantal interessante technische hoogstandjes is verwerkt."

Eén daarvan is de vloer in de sporthal, waar geïntegreerde LED's de traditionele lijnen op de sportvloer vervangen. "Bij zo'n omgeving past het KNX-systeem", aldus Frank Veltman. "Tegelijkertijd zijn ook wij weer op zoek gegaan naar sponsors die konden meedenken en zoeken naar mogelijke besparingen.

ABB voelde dat prima aan en deed een aanbod waar we niet omheen konden. ABB is bovendien één van onze vaste partners die onze filosofie van passie, visie en

ondernemerschap perfect aanvoelt. Mede dankzij ABB konden we het KNX-systeem leveren tegen de prijs van een conventionele installatie." Het bleef echter niet alleen bij het ABB i-bus® KNX-systeem. Ook de inbouwdozen en verdeelkasten werden door ABB geleverd.

### Slim schakelen van verlichting

Bij de entree van het terrein, een kleine 100 m voor het Ronald McDonald Centre, bevindt zich de portiersloge, die -net als de dug-outs langs het veld- in de karakteristieke lijn van het hoofdgebouw is ontworpen. Ronald Mensen, engineer bij Rijndorp Installaties, die samen met projectleider Kees Wiegman en werkvoorbereider Pascal van der End het project begeleidde: "De portiersloge is uitgevoerd met een KNX-paneel waarmee onder meer de verlichting kan worden geschakeld. Een identiek paneel bevindt zich ook bij de receptie van het Centre zelf." Over de verlichting vertelt de KNX-engineer: "De sporthal is aan alle zijden voorzien van glas en heeft daardoor van nature een hoog lichtniveau.

Via het KNX-systeem wordt de verlichting in de sporthal ingeschakeld op basis



van het lichtniveau. Datzelfde geldt voor het zwembad, waar het grote en kleine bad ook nog eens apart kunnen worden verlicht. Verder worden de terrein- en de sportveldverlichting met het KNX-systeem geschakeld. En dankzij verschillende scènes kan de sportveldverlichting automatisch worden afgestemd op de activiteit op het veld."

De voordelen van het KNX-systeem komen zeker niet alleen bij het schakelen van de verlichting tot uitdrukking. "Sterker nog", aldus Frank Veltman. "Installaties in ieder gebouw ondergaan met regelmaat wijzigingen. Die mutaties zijn bij conventionele installaties tijdrovend en kostbaar te realiseren. Dat is met het KNX-systeem iets heel anders; als het ontwerp goed doordacht is, dan kunnen de mutaties via systeemprogrammering worden doorgevoerd.

Wie dus wat meer investeert in engineering, verdient dat in de loop van het project en tijdens de gebruiksfase van een gebouw dubbel en dwars terug. De monteur doet daarbij gewoon nog zijn installatiewerk, maar hij installeert iets wat in 95% van de gevallen al volledig werkend is."

### KNX-systeem – basis voor groei

Naast het schakelen van de verlichting wordt het KNX-systeem ook ingezet voor storingsmeldingen. "Alle storingsmeldingen komen centraal binnen, waaronder die van de 29 minder valide toiletten die elk zijn voorzien van een eigen signalering. Datzelfde geldt voor de werktuigbouwkundige en luchtbehandelingsinstallaties", aldus Ronald Mensen. "Je merkt dat het KNX-systeem in de praktijk vaak ook voor andere functies wordt ingezet. Ik verwacht dan ook dat de toekomstige camera-installaties ongetwijfeld ook via het KNX-systeem worden bediend en geregeld."

Het programmeren van het KNX-systeem doet Rijndorp Installaties volledig in-huis. "We hebben al vaker met KNX gewerkt en doen het programmeerwerk inmiddels met



z'n drieën", aldus Ronald Mensen. "Wij verwachten dat de vraag naar het KNX-systeem alleen maar zal toenemen.



De openheid van het systeem is de grote kracht van KNX; als installatiebedrijf ben je in staat om meerwaarde aan producten en diensten toe te voegen. Daarmee kun je je op een unieke manier onderscheiden. Ik denk dat het Ronald McDonald Centre daar weer een uitstekend voorbeeld van is."

#### Voor meer informatie:

ABB i-bus® KNX  
Telefoon: (0318) 669 218

# Houd brand eenvoudig in de hand

ABB, Gerco en Knauf hebben de handen ineen geslagen bij de ontwikkeling van een aantal nieuwe producten voor wanden en plafonds, waarmee snel en veilig aan brandwerendheidseisen kan worden voldaan.

Het is de eerste keer dat drie vooraanstaande bedrijven samenwerken bij de ontwikkeling en introductie van brandveilige totaaloplossingen voor de bouw- en installatiebranche.

De bedrijven hebben gezamenlijk het FlameBlockerSystem ontwikkeld. Dit systeem biedt brandwerende combinaties voor plafonds en wanden.

Voor het brandwerende plafond en de centraaldooscombinatie en voor de combinatie brandwerende wand en hollewanddozen is een testrapport afgegeven door Efectis. Efectis is in Nederland een vooraanstaand instituut in het onderbouwen van

brandgedrag van materialen en systemen. Overigens, het is uniek in de markt dat de brandwerende testen inclusief installatiedozen zijn uitgevoerd!

Het brandwerende systeem inclusief elektradozen is geschikt voor gebouwen waar bij subcompartimentering moet worden toegepast.

Bijvoorbeeld gebouwen met een woonfunctie, een bijeenkomstfunctie (bijvoorbeeld kinderopvang), een celfunctie, een gezondheidszorgfunctie (bijvoorbeeld patiëntenkamers in een ziekenhuis) en een logiesfunctie (bijvoorbeeld een hotelkamer).

## Brand en inbouwdozen

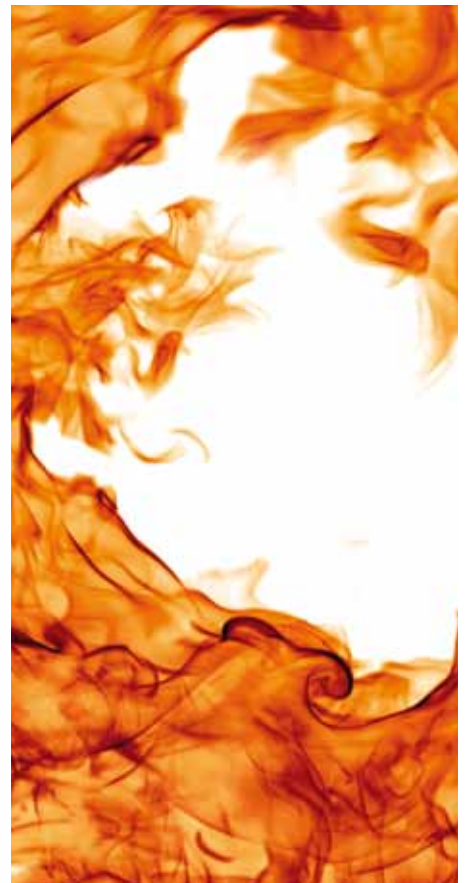
Bij brand in de oude situatie smelt/verbrand eerst het (thermoplastische) schakelmateriaal en vervolgens de inbouwdoos. Er ontstaat een grote opening in de wand met alle gevolgen van dien.

Bij brand in de nieuwe situatie expandeert het brandwerende materiaal en wordt de doos afgesloten. De wanden en plafonds behouden daarmee de brandwerendheid van 30, 60 en 120 minuten.

## Gemakkelijk!

Geen extra bouwkundige voorzieningen meer nodig voor elektradozen. Het maakt installatiewerk aanzienlijk eenvoudiger.

**FlameBlocker** System





Het is voor het eerst in Nederland dat er brandproeven gedaan zijn met een centraaldoos in een plafond en hollewanddozen in een wand. Door toepassing van dit systeem zijn de plafonds inclusief centraaldoos en de wand inclusief de hollewanddoos brandwerend.

Kostenbesparend en tijdbesparend en als combinatie getest in een brandproef.

#### Zekerheid!

Brandwerende installatiedozen zijn door Efectis getest voor woningscheidende wanden en voor brandwerende (houten) vloer/plafondcombinaties van Knauf.

#### Herkenbaarheid!

De brandwerende dozen zijn zeer herkenbaar door de rode kleur. Hierdoor weet u zeker dat de juiste installatiedozen zijn toegepast.

#### Samenwerking

Het Flame blocker system is het resultaat van een intensieve samenwerking tussen ABB, Gerco en Knauf. Het systeem is met name bedoeld voor installateurs, bouwondernemers en aafbouwbedrijven.

Gerco is gespecialiseerd in het brandwerend compartimenteren van gebouwen en opereert met haar assortiment brandwerende oplossingen op het snijvlak van de bouwkunde en de installatietechniek. Knauf is een producent voor innoverende



De brandwerende centraaldoos.

afbouwmaterialen, systemen en gereedschap die hun veelzijdige toepassing vinden in de nieuwbouw, renovatie en restauratie. Met meer dan honderd productievestigingen over de gehele wereld levert Knauf complete oplossingen voor wanden, plafonds en vloeren.

Kijkt u voor meer informatie op [www.flameblockersystem.nl](http://www.flameblockersystem.nl). U vindt op deze site meer informatie over de toepassingen en de verschillende fabrikanten.

De ABB producten zijn leverbaar vanaf 1 oktober.



#### Op 1 juli is de samenwerkingsovereenkomst tussen ABB, Knauf en Gerco getekend.

Het is de eerste keer dat drie vooraanstaande bedrijven samenwerken bij de ontwikkeling en introductie van een brandveilige totaaloplossing voor de bouw- en installatiebranche. Van links naar rechts: Rob van Hoorn – ABB b.v., Danny van Goudzwaard – Gerco Brandpreventie, Frans de Bondt – Knauf B.V.

#### Voor meer informatie:

Installatiedozen en -kasten  
Telefoon: (0318) 669 226



# Slim en snel renoveren? Ook dat doe je met ABB!

Renovatie van bestaande woningen en bedrijfsgebouwen is dé trend in Nederland. Als installateur zult u dat ongetwijfeld merken aan het soort opdrachten waar u momenteel voor wordt gevraagd.

ABB biedt u een groot aantal slimme elektrotechnische producten die geschikt zijn om toe te passen in renovatieprojecten of zelfs speciaal daarvoor zijn ontwikkeld. Basiskennmerken van de producten: innovatief, veelzijdig en duurzaam.

Onze producten zijn voorzien van een aantal opvallende handigheden om woningen snel 'up to date' te krijgen. Denk bijvoorbeeld aan aangepaste formaten, speciale materialen, (gepatenteerde) technieken om meer in minder tijd te realiseren, voorge-monteerde onderdelen en complete sets in plaats van losse producten.

Hierdoor zijn onze producten veel gemakkelijker te installeren, terwijl het eindresultaat van hoge kwaliteit is en blijft.

Hier bespreken we kort een aantal producten die bij uitstek geschikt zijn om toe te passen bij renovaties.

### Opbouwschakelmateriaal APplus

Schakelaars en aansluitpunten in renovatiewoningen vervangen en/of uitbreiden? Vaak een tijdrovende klus. Maar... met het ABB opbouwschakelmateriaal APplus begint u meteen met opbouwen. APplus kan namelijk uitstekend worden geïnstalleerd in

bestaande woningen. Een groot voordeel: alle onderdelen van APplus zijn verpakt in één handig setje. U grijpt nooit meer mis tijdens het werk én bespaart op installatietijd. Maar bovenal biedt APplus perfect op elkaar afgestemde onderdelen. De behuizing, montageplaat en kanaalinvoer vormen één fraai geheel. U ziet geen afwijkingen en kieren, alleen stijlvolle opbouwschakelaars en -wandcontactdozen.

### Comfortschakelaar

De Busch-comfortschakelaar biedt zoveel meer comfort dan andere apparaten. Deze



schakelaar schakelt het licht automatisch aan en uit op beweging. De schemerdrempel en de nalooptijd zijn instelbaar. Toch is de comfortschakelaar altijd met de hand te bedienen.

Voor maximale energiebesparing zorgt u er met de comfortschakelaar voor de verlichting handmatig moet worden ingeschakeld, maar automatisch na de ingestelde tijd uitschakelt. Geen hoge energierekeningen meer door verlichting die onnodig aan is!

### Raammelder WaveLINE

De toepassing van alarmsystemen is in renovatiewoningen kostbaar en technisch bijna onmogelijk. Door de ramen te voorzien van WaveLINE-sensoren kunnen bewoners op het display dat op een schakelaar of dimmer te plaatsen is, bijvoorbeeld naast de voordeur, in één oogopslag zien of alle ramen zijn gesloten. Ook houdt men steeds overzicht over terrasdeuren of de tuinpoort. Naast het melden of ramen en deuren open dan wel dicht zijn, activeert WaveLINE in combinatie met KNX ook automatisch diverse handelingen. Zoals het lager instellen van de verwarming als de ruimte moet worden gelucht.

Kabels zijn niet nodig voor de WaveLINE installatie. De melder werkt op een batterij. De overdracht van informatie verloopt radiografisch.

### Comfort Wandcontactdoos

Bij de renovatie van woningen voor ouderen, bijvoorbeeld aanleunwoningen, worden de nieuwe wandcontactdozen meestal uitgevoerd met randaarde. Door de afnemende kracht in handen en vingers van oudere bewoners wordt het steeds moeilijker de stekkers uit de wandcontactdozen te krijgen. Hiervoor biedt ABB de comfortwandcontactdoos, een stopcontact met uitwerpmechanisme. Als u gewoon met uw hand aan de ring draait, dan komt de stekker heel gemakkelijk los. Een simpele én prettige oplossing.



### Inbouwprogramma's + opbouwbak

De schakelaar inbouwsokkels van Busch-Jaeger zijn qua techniek de laatste 30 jaar niet gewijzigd. Hierdoor is een standaard inbouwschakelaar eenvoudig te transformeren naar een mooie, aan het interieur aangepaste schakelaar.

Door middel van opbouwbakken zijn de meeste schakelaarprogramma's ook in opbouw-situaties toepasbaar. Bij renovatie kan het dus ook mooi worden.



### Hollewanddozen

Bij de renovatie van woningen worden veelvuldig voorzetwanden toegepast. Hierbij wordt een extra wand voor de bouwmuur geplaatst waarbij de installatie tussen deze twee wanden wordt uitgevoerd.

De slimme hollewanddoos HW-51F met fix-raps maakt het mogelijk in zeer korte tijd veel inbouwdozen te plaatsen. Dit komt de doorlooptijd ten goede. De stucadoor hoeft minder lang te wachten op het plaatsen van de dozen door de installateur.

### Hafonorm renovatiekast

In oudere woningen is de installatiekast over het algemeen kleiner dan de kasten die tegenwoordig op de markt zijn. De ruimte om een nieuwe kast te monteren is ook erg beperkt, omdat het meterbord en de huisaansluitkast vaak blijven zitten. ABB heeft daarom de Hafonorm renovatiekast ontwikkeld.

Deze nieuwe installatiekast meet slechts 165 x 220 mm en kan hierdoor veel gemak-

kelijker worden geïnstalleerd in bestaande woningen. Ook biedt de kast de mogelijkheid om bedrading van alle kanten in te voeren. Andere voordelen van de kast zijn de innovatieve aansluittechniek van flexomaten en comfomaten, en een kleiner invoerstuk.

De in het midden geplaatste hoofdschakelaar en overige componenten kunnen eventueel op een andere positie in de kast worden geplaatst. Dit is een oplossing voor de vaak korte bedrading in de groepenkast.

### Kleiner buisvoerstuk

Voor de Hafonorm renovatiekast is het renovatie-invoerstuk 175-4 beschikbaar. Dit buisvoerstuk is kleiner dan alle huidige buisvoerstukken en past daarom beter. U kunt het vergelijken met de afmetingen van de exemplaren die voorheen in gebruik waren.

### Renovatie-aansluitset

Bij het plaatsen van een nieuwe groepenkast in een bestaande woning is vaak de bedrading vanaf het meterbord naar de groepenkast te kort geworden.

Voor alle Hafonorm installatiekasten is er daarom een speciale renovatie-aansluitset beschikbaar. Deze handige verlengset bestaat uit draad en steekbare aansluitklemmen. De verlengde bedrading wordt aangesloten op de klemmen onderin de groepenkast. Van daaruit kan er met twee draden worden afgemonteerd op de hoofdschakelaar.

#### Voor meer informatie:

Busch-Jaeger schakelmateriaal  
Telefoon: (0318) 669 225

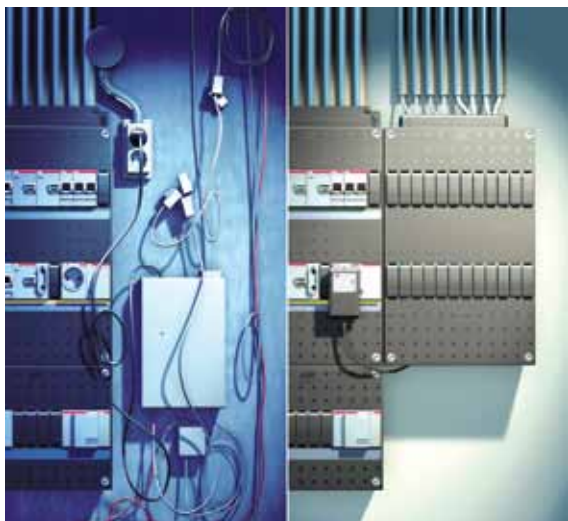
#### Voor meer informatie:

Installatiedozen en -kasten  
Telefoon: (0318) 669 226



# Datakast HLD33D

## Opgeruimd staat netjes!



Opgeruimd staat netjes.

**Datapunten voor internet, telefoon en televisie vanuit de meterkast bedraden en patchen. Heel handig voor u als installateur in de woningbouw. ABB biedt u daarom een universele lege kast om deze datapunten af te monteren: de datakast HLD33D.**

Met de HLD33D kunt u de databekabeling in de woning keurig afwerken en bewoners hebben op deze manier een kant-en-klare installatie. Ook hebben zij zo de mogelijkheid om bijbehorende apparatuur, zoals ADSL-splitters, modems, routers, tv-versterkers en telefooncentrales, netjes weg te werken.

### Unieke eigenschappen

De datakast HLD33D sluit helemaal aan op het bestaande ABB kastenprogramma en biedt hoge flexibiliteit. U hebt bijvoorbeeld alle vrijheid in het indelen van data-oplossingen.

Achteraf monteren van alle databekabeling is ook mogelijk en de bekabeling kan op connectoren worden afgemonteerd. Daarnaast is de HLD33D voorzien van een invoerstuk dat geschikt is voor stofdichte montage door middel van wartels (2x M32) tijdens de bouw. Verder kan de eindgebruiker direct op de componenten bedraden.

### Aansluitgemak

Deze datakast is geschikt voor het afmonteren van een bekabeling op acht connectoren. De dikke achterwand geeft de mogelijkheid om er componenten op te schroeven.

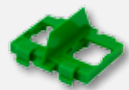



Daarnaast kunt u componenten plaatsen op de horizontale montageplaat. De HLD33D is voorzien van uitbreekpoorten. Zo kan er gemakkelijk een verbinding worden gemaakt naar naastliggende (data)kasten.

### Dataramen

Het inzetstuk voor de dataramen kan worden voorzien van verschillende dataramen (zie onderstaand overzicht). U kunt de datakast HLD33D bestellen onder artikelnummer 1SPF006964F0870.

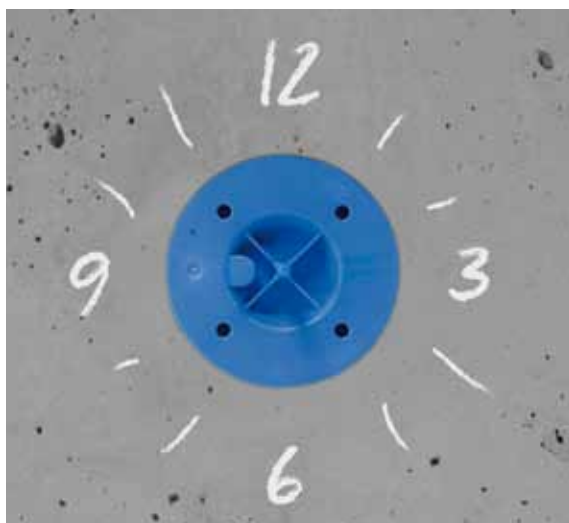
#### Voor meer informatie:

Installatiedozen en -kasten  
Telefoon: (0318) 669 226

| Artikelnummer  | Type  | Omschrijving                          | Afmetingen   |   |
|--|-------|---------------------------------------|--------------|---|
| 1SPA007138F0310  | DR-GR | Dataraam groen voor 2 dataconnectoren | 16,9x17,9 mm |  |
| Voor systeem: AVAYA (AT&T/Lucent Technologies) Giga Speed, PowerSUM, MGS300 BH-xx, M1 BH-xx, MPS100E-xx. Met R&M-Adapter R310694 geschikt voor connector R305111, R305112, R305113, en R305114                   |       |                                       |              |   |
| 1SPA007138F0312  | DR-RD | Dataraam rood voor 2 dataconnectoren  | 14,8x19,4 mm |  |
| Geschikt voor art. nr. 0210 en 0211<br>Systeem: AMP/tyco Electronics, BTR, Krone, Panduit, Quante, Radiall, Setec, Dr. ing Siegel, Telema, Thomas & Betts Voor 2 LWL-connector. Systeem: 3M-Volition, Krone, mvk |       |                                       |              |   |
| 1SPA007138F0314  | DR-ZW | Dataraam zwart voor 2 dataconnectoren | 14,8x20,4 mm |  |
| Voor MTRJ-LWL AMP/ tyco Electronics MTRJ.<br>2 modular jacks: Ackermann, AMP/ tyco Electronics, (Slim Line (SL) serie: 110Connect Jacks), Brand-Rex, CombiNet, EFB Electronic, Telena                            |       |                                       |              |   |
| 1SPA007138F0318  | DR-GS | Dataraam grijs voor 2 dataconnectoren | 15,8x18,8 mm |  |
| 2 modular jacks: Panduit, Mini-Jack type TP en TG, Mini-Com modules  |       |                                       |              |   |

# Multigietbouwdozen

‘Goed werk heeft minder tijd nodig’



Met de nieuwe Multigietbouwdozen levert u goed werk af in een korter tijdsbestek. U kunt 20% besparen op aftekenwerk én boorkosten. Dat levert u als installateur gelijk winst op.

## Bespaar op programmeren

In de gietbouw zijn zekerheid, betrouwbaarheid en snelheid belangrijk. Het gietbouwproces is pas een succes als alle processen snel, efficiënt en betrouwbaar verlopen, en dus naadloos op elkaar aansluiten.

Een gietbouwkist of -wand wordt per project één keer geprogrammeerd. Dit wordt meestal door u als installateur uitgevoerd. Met het aftekenen en boren van alle dozen en zadels zijn flink wat mandagen c.q. weken gemoeid. De voorbereidingskosten zijn dan ook aanzienlijk. Een ander proces is het aanbrengen van de dozen en leidingen op kisten of in wanden. Voordat gestort kan worden, moet het leidingwerk aangebracht zijn. Vaak gebeurt dit in een (te) korte tijd. Als het mis gaat in de gietbouw, dan moet er gehakt en gerepareerd worden. Dit veroorzaakt faalkosten en vertraagt tevens het bouwproces.

Met de Multigietbouwdozen van ABB kunt u besparen op aftekenwerk én boorkosten. Dat levert u als installateur gelijk winst op.

## + Voordelen van de Multigietbouwdozen

- Twee dozen van 40 en 50 mm en een inzetstuk, vervangen de bestaande 5 gietbouwdozen.
- Eén bevestigingspen die even sterk is als twee pennen.
- Afteken- en boormaat (4,8 mm) voor zowel doos als zadels in één rechte lijn.
- Dubbele buisvoer van 19 mm, waarvan één met uitstootbare opening.
- Eén gecentreerde buisvoer, zodat de doos zit altijd recht ten opzichte van het meest gangbare zadel GZ19 zit.
- Vlakker inslagdeksel, zodat er veel minder betonresten achterblijven in het deksel.
- De multigietbouwdozen zijn voorzien van een vervangbare ring.
- Vergrendelbare koppelmogelijkheid aan drie zijden, met eenvoudig te verwijderen ruime doorvoeropeningen.
- De vergrendelbare 19 mm-buisvoer is op twee standen op de doos te plaatsen.

## Vernieuwingen

De nieuwe Multigietbouwdozen zijn gebaseerd op de ervaringen van installateurs en monteurs. De dozen passen nu nog beter in het gietbouwproces, ze besparen tijd en functioneren betrouwbaar.

Op de eerste plaats is bij de Multigietbouwdozen het programmeren een stuk eenvoudiger en sneller geworden. De enkele pen, in het midden van de doos, zit in lijn met de gaten van het enkelpens gietbouwzadel. Hierdoor is ook het aftekenen van de doos eenvoudiger.

De boorkosten voor de doos zullen met 50% afnemen door het toepassen van een enkele pen. Op de totale boorkosten betekent dit een gemiddelde besparing van 20%. Het (inslag)deksel met aangespoten pen is vast aangebracht op de doos en zit geklemd achter de in de doos aangebrachte vervangbare ring.

Verder is het inslagdeksel, op verzoek van velen zo vlak uitgevoerd. Op deze manier blijft er na het storten zo min mogelijk beton achter in het deksel. De dozen zijn voorzien van een lange, extra stevige koppelmogelijkheid aan drie zijden van de doos.

Zoals u bij de multidoos gewend bent, zijn de dozen na het koppelen gefixeerd. Omdat er in de gietbouw tijdens het storten ongelooflijke krachten vrijkomen, is zowel de koppeling als de fixatie extra stevig gemaakt. Ook daar kunt u volledig op vertrouwen. Kortom, met de Multigietbouwdozen zit alles goed in no time. Dat scheelt u een berg werk, terwijl u toch gedegen en betrouwbaar werk aflevert.

## De Multigietbouwdozen vervangen de volgende gietbouwdozen:

| Nieuw         | Huidige  |
|---------------|----------|
| MGD40         | G40      |
| MGD50         | G50, G52 |
| MGD50 en MT19 | G51, G53 |

## Voor meer informatie:

Installatiedozen en -kasten  
Telefoon: (0318) 669 226

# Nog meer variatie in kleur en functie



ABB presenteert belangrijke aanvullingen op de Busch-Jaeger schakelaarseries **f u t u r e<sup>®</sup> linear** en **impuls**: matte 'softtouch' oppervlakken in studiwit en zwart. Daarnaast een aantal nieuwe functies voor **f u t u r e<sup>®</sup> linear**.

De nieuwe varianten van **f u t u r e<sup>®</sup> linear** en **impuls** onderscheiden zich door de vernieuwende 'softtouch' oppervlakken die bijzonder prettig aanvoelen. De hoge kwaliteit van deze oppervlakken is het resultaat van een speciale softlak die in meerdere lagen is aangebracht. Deze coating zorgt ervoor dat de producten, ondanks het matte uiterlijk, een zeer glad, robuust en vuilafstotend oppervlak hebben.

## Nieuwe functies

Naast de introductie van de matte 'softtouch' oppervlakken in studiwit en zwart heeft Busch-Jaeger enkele interessante aanvullingen op de schakelaarserie **f u t u r e<sup>®</sup> linear**.

De enkelvoudige tot viervoudige afdekramen van **f u t u r e<sup>®</sup> linear** voor horizontale en verticale montage, zijn nu ook leverbaar in een versie met tekstvenster. De afdekramen zijn voorzien voor een handige, eenvoudige te monteren tekststrook

(formaat 45x6 mm) die is afgestemd op de gangbare formaten van labelapparaten. Op deze wijze kunnen korte informatie en functiebeschrijvingen worden aangebracht. Eenvoudig, snel en professioneel.

Speciaal voor de zorg zijn er de gekleurde wandcontactdozen in groen, oranje en rood. Met deze kleuren worden bijvoorbeeld in ziekenhuizen speciaal opgebouwde voedings aangegeven. Bijbehorende bedieningswippen en afdekramen completeren het palet van de nieuwe kleurvarianten.

Het inbouw-programma **f u t u r e<sup>®</sup> linear** biedt al 1- en 2-voudige behuizingen voor opbouwmontage. Het programma is sinds kort uitgebreid met een 3-voudige opbouw-behuizing in diverse kleurvarianten

**Voor meer informatie:**  
Busch-Jaeger schakelmateriaal  
Telefoon: (0318) 669 225



De schakelaarserie **f u t u r e<sup>®</sup> linear** biedt ook afdekramen met tekstvensters.



De schakelaarserie **impuls** in mat wit en mat zwart passend bij de actuele design- en inrichtingstrends.

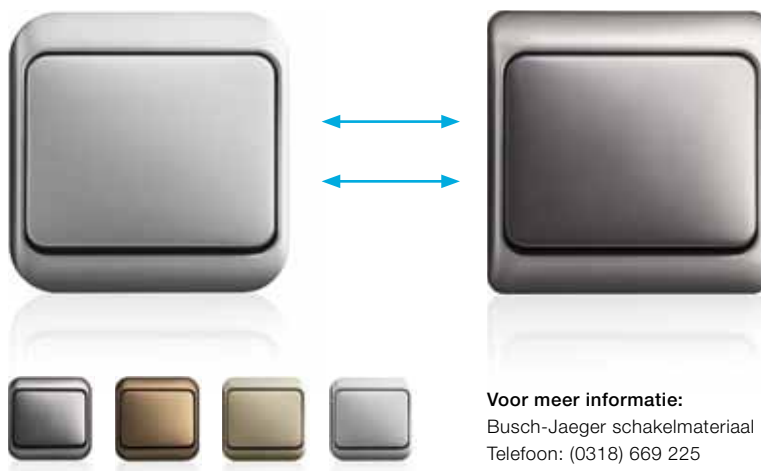
# Nieuws over de schakelaarserie alpha

## Subtiel samenspel van kleur en design met de Busch-Jaeger schakelaarserie alpha.

De populaire schakelaarserie alpha heeft al geruime tijd twee varianten in afdekramen. Het afdekraam 'exclusive' heeft een klassieke vorm, terwijl het 'nea' afdekraam een moderne styling biedt.

Beide afdekramen hebben voortaan een gemeenschappelijk kleurenpalet. U kunt kiezen uit vele, zachte kleurnuances. Daarnaast zijn afdekramen verkrijgbaar in hoogwaardig geëloxeerd metaal.

De schakelaarserie alpha past zo perfect bij elke designstijl en inrichting.



**Voor meer informatie:**  
Busch-Jaeger schakelmateriaal  
Telefoon: (0318) 669 225

# Busch-jaloezie-comfortschakelaar

## Zo eenvoudig was bediening van rolluiken nog nooit

Met de nieuwe Busch-jaloezie-comfortschakelaar komt ABB met de enige jaloezie-schakelaar, waarmee de rolluikpositie kan worden ingesteld met één enkele draai aan de knop. Nog nooit was de bediening van een rolluik zo eenvoudig en comfortabel!

De nieuwe Busch-jaloezie-comfortschakelaar kan op twee manieren worden bediend. Automatisch en handmatig. Voor een automatische werking moet de knop op het kloksymbool worden gedraaid.

Het rolluik wordt vervolgens in een 24-uurs ritme volautomatisch op de eenmalig ingestelde tijdstippen geopend, respectievelijk gesloten.

### Draaiknop

Bij bediening met de hand wordt de draaiknop op een stand tussen de posities 'Boven' en 'Beneden' gedraaid. Als de markering van de draaiknop naar boven wijst, dan gaat het rolluik omhoog. En als deze naar beneden wijst, dan gaat het rolluik naar beneden in de 'eindstand'.

### Posities

In de tussenposities komt de positie van de draaischakelaar overeen met de positie van het rolluik. Draai de knop naar de



De nieuwe Busch-jaloezie-comfortschakelaar. Hier in combinatie met s o l o®.

gewenste stand en het rolluik wordt meteen naar deze positie gestuurd.

De innovatieve Busch-jaloezie-comfortschakelaar is geschikt voor alle Busch-Jaeger schakelaarseries.



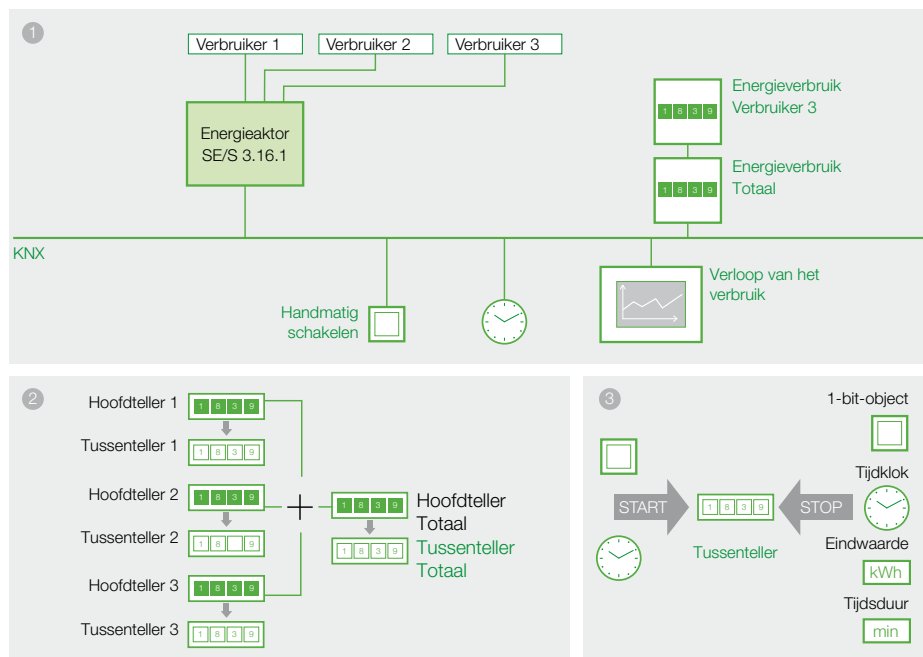
### Voordelen

- Draaischakelaar voor eenvoudige rolluikbesturing
- Volautomatische of handmatige bediening
- Automatische werking in 24-uurs ritme voor dagelijks openen en sluiten
- Instelling van de rolluikpositie met één draai aan de knop
- Geschikt voor alle Busch-Jaeger schakelaarseries

**Voor meer informatie:**  
Busch-Jaeger schakelmateriaal  
Telefoon: (0318) 669 225

# Energieverbruik wordt inzichtelijk met de energieaktor

Dé oplossing voor intelligente gebouwen van morgen? De onlangs geïntroduceerde driekanaals energieaktor! Deze slimme aktor kan het energieverbruik van de aangesloten apparaten achter elk kanaal of het totaal van alle drie kanalen doorgeven



Schematische weergave van mogelijkheden met de energieaktor



De driekanaals energieaktor - technologie voor intelligent gebouwenmanagement.

De monitoring van het energieverbruik geschiedt onder andere met behulp van tellerstanden. Deze tellerstanden kunnen cyclisch, op aanvraag of bij een start-/stopsignaal van bijvoorbeeld een tijdklok via KNX worden verzonden. Ook andere elektrische grootheden als stroom, spanning, opgenomen vermogen, blindvermogen, power factor, crest factor en frequentie zijn desgewenst beschikbaar.

Management van het energieverbruik is mogelijk met de 'Lastmanagement-functionaliteit'. Hiermee kunnen maximaal tien energieactoren groepsgewijs worden uitgelezen en aangestuurd.

Door middel van in te stellen grenswaarden zijn stroomverbruikers ook (tijdelijk) af te schakelen (peak shaving) of kan er een melding worden verstuurd. Aan de andere kant kan zo ook gedetecteerd worden of

een apparaat of lichtlijn defect is, simpelweg omdat deze geen of te weinig stroom verbruikt. Op deze manier wordt nog zuiniger en efficiënter omgegaan met de energie binnen een gebouw.

Bekijkt u ook eens het Duitstalige filmpje over de energieaktor SE/S 3.16.1 tijdens de Light+Building 2010 beurs in Frankfurt via Youtube: <http://www.youtube.com/watch?v=3zj6FXHKfhc>

## Energie-efficiëntie en ABB i-bus® KNX

Momenteel een 'hot topic' is het onderwerp energie-efficiëntie. Voor ABB al jaren een vast gegeven bij de ontwikkeling van nieuwe producten.

Energie-efficiëntie voor ABB betekent:

- alleen energie gebruiken als dat echt nodig is, bijvoorbeeld door presentiemelders (minder verbruiken);
- alleen de werkelijk benodigde energie verbruiken, bijvoorbeeld door gebruik te maken van constantlichtregeling (minder verbruiken);
- de benodigde energie zo efficiënt mogelijk omzetten, bijvoorbeeld door gebruik van elektronische voorschakelapparaten ofwel EVSA's (meer doen met minder).

Voor meer informatie:  
ABB i-bus® KNX  
Telefoon: (0318) 669 218



# Vernieuwde binaire ingangen

## Meer flexibiliteit met de vernieuwde binaire ingangen, DIN-rail

De vernieuwde binaire ingangen voor DIN-rail montage zijn speciaal ontwikkeld voor het bedienen van ABB i-bus® KNX apparaten via conventionele schakelaars of het uitlezen van bijvoorbeeld storingsmeldcontacten van de W-installatie.

Zodoende is het mogelijk om verlichting te laten schakelen of dimmen, jaloezieën aan te sturen, lichtscènes af te roepen, meldingen op een display te laten zien, enz.

Het assortiment is verkleind terwijl de mogelijkheden groter zijn geworden. Met het nieuwe 10-230V type kunnen namelijk contacten van zowel 12V, 24V als 230V gelijk- of wisselspanning ingelezen worden. Misgrijpen is nu bijna onmogelijk. Daarnaast blijft het type voor potentiaalvrije contacten bestaan. Bij deze binaire ingang worden de contacten regelmatig afgevraagd met een 20V puls, ook wel contactscanning genoemd.

De ingangstatus wordt verstuurd over de bus en is ook zichtbaar op het apparaat zelf via LED's aan de voorzijde. De handbediening is vooral handig bij de inbedrijfname; zelfs als nog niet alle ingangen aangesloten zijn kan de programmering toch getest worden op een goede werking.

Verder profiteert u van tijdsbesparing bij de projectering, omdat de parameterinstellingen van een kanaal kunnen worden gekopieerd naar andere kanalen. De binaire ingangen BE/S voor DIN-rail zijn verkrijgbaar in een vier- en achtvoudige uitvoering.



Voor meer informatie:  
ABB i-bus® KNX  
Telefoon: (0318) 669 218



# Nieuwe softstarters voor motoren tot 45 A

## De nieuwe, compacte softstarter PSR

Een typerende toepassing van softstarters is de vermindering van de mechanische spanningen op de motor tijdens de opstartfase. Om een veilige start van de motor te garanderen en de risico's van een vastgelopen rotor of het ontbreken van een 'Direct On Line-start' te voorkomen, volstaat een initiële spanningsinstelling van 40 - 70%.

De nieuwe, compacte softstarter PSR vormt de meest recente uitbreiding op het programma softstarters van ABB. De softstarter is ontwikkeld voor motorstromen van 3,9 tot 45 A. Dankzij het compacte ontwerp leent de PSR zich bij uitstek voor applicaties waar beperkte ruimte voorhanden is of een eenvoudige montage is vereist. Naast stand-alone toepassingen kan de PSR ook worden opgenomen in systemen voor motorbeveiliging. De PSR kan via ABB's FieldBusPlug op afstand worden bestuurd middels buscommunicatie. De FieldBusPlug accessoires zijn leverbaar voor verschillende bussystemen, zoals Profibus DP en DeviceNet.

Alle PSR-varianten zijn uitgevoerd met relaisuitgang voor het RUN-sigitaal. De

uitvoeringen vanaf 25 A zijn bovendien leverbaar met relaiscontact voor het TOR-sigitaal (Top OF Ramp).

De PSR leent zich voor tien starts per uur. Met een apart leverbare ventilator kan dit aantal worden uitgebreid tot 20 of meer. Dankzij de duidelijk herkenbare instellingen laat de PSR softstarter zich eenvoudig instellen en bedienen terwijl de bekabeling gemakkelijk is aan te sluiten. Voor de montage zijn zowel een schroef- als DIN-rail uitvoering beschikbaar.

De nieuwe, smalle PSR softstarter is een ideale vervanger voor DOL- of Y/D-starters en voor installaties die zich kenmerken door een beperkte ruimte.



Voor meer informatie:  
Systeemcomponenten  
Telefoon: (010) 4078 015



# Nieuwe AF magneetschakelaars voor 18,5 kW / 400 V

Nieuw in het programma van ABB

**Nieuw in het programma van ABB zijn de AF magneetschakelaars tot maximaal 18,5 kW / 400 V.**

De nieuwe range magneetschakelaars laat zich eenvoudig in applicaties integreren. Dat is mede te danken aan de gestandaardiseerde, 45 mm brede behuizing die in meerdere kleuren wordt geleverd. Het kleurcoderingssysteem zorgt voor een eenvoudige planning. Daarnaast wordt een belangrijke kostenreductie gerealiseerd door een drastische optimalisatie van het

aantal uitvoeringsvarianten en een aantal accessoires dat voor de complete range kan worden ingezet.

De nieuwe magneetschakelaars zijn uitgevoerd met geïntegreerde AC/DC-spoel waardoor met één schakelaar een breed bereik aan AC- en DC-besturingsspanningen wordt bestreken. Dit komt de flexibiliteit ten goede en zorgt voor een wezenlijke vermindering van de engineeringrisico's.



**Voor meer informatie:**  
Systeemcomponenten  
Telefoon: (010) 4078 015

## De nieuwe AF- magneetschakelaars onderscheiden zich met:

- 2 framematen met een breedte van 45 mm
- Toepasbaar van 4 tot 18,5 kW / 400 V AC-3 tot max. 50 A AC-1
- Eén unieke schakelaar voor AC- of DC-besturingsvoedingen
- Uitgebreide spoelfunctionaliteit voor het beheren van grote variaties in de voedingsspanning
- Slechts 4 spoelen met een breed spanningsbereik bestrijken besturingsspanningen tussen 24...500 V 50/60 Hz en 20...500 V DC
- Ingebouwde zekeringsbeveiliging
- 30 % - 80 % vermindering van het AC pull-in spoelverbruik
- Directe besturing via PLC-output 24 V DC 500 mA
- Laag AC- en DC houdspanningsverbruik
- Type AF, Z ook bestand tegen spanningsonderbrekingen en korte dips in de stuurspanning

# Nieuwe elektronische overbelastingrelais

Met de nieuwe elektronische overbelastingsrelais EF19 en EF45 heeft ABB haar programma motorbesturings- en beveiligingscomponenten verder uitgebreid. De nieuwe relais worden toegepast voor het instellen van motorstarters tot 15 kW / 400 V en voor betrouwbare beveiliging van de motor tegen overbelasting en fasefouten.

Alhoewel een elektronische overbelastingsrelais eenvoudig kan worden toegepast als thermisch overbelastingsrelais, biedt de elektronische variant een aantal voordelen. Zo wordt een breder spannings- en temperatuurbereik ondersteund en is de nauwkeurigheid groter.

Daarnaast kan hetzelfde elektronische relais worden gebruikt voor zowel standaard- als heavy duty motorstarters.



## Voordelen

- Slechts 7 types voor bedrijfsspanningen van 0,10 - 45 A bestreken
- Overbelastingsbeveiliging in trip klasse 10E, 20E, 30E
- Trip-vrij mechanisme
- Temperatuurcompensatie van -25 ... +70 °C
- Laag energieverbruik
- Gevoelig voor faseverlies
- Resetten naar keuze automatisch of handmatig
- Voorzien van STOP- en TEST-functie
- Rechtstreeks te monteren op AF09 .. AF038 blok-schakelaars

### Voor meer informatie:

Systeemcomponenten  
Telefoon: (010) 4078 015

# Nieuwe motor beveiligings schakelaars MS132

## Effectieve beveiliging van de motor

Het ABB-programma compacte en efficiënte motor beveiligings schakelaars is verder uitgebreid met de motorstarter MS132. De 45 mm brede motor beveiligings schakelaar leent zich voor het handmatig in- en uitschakelen van motoren tot 15 kW / 400 V.

De MS132 biedt, zonder de noodzaak van een zekering, effectieve beveiliging van de motor tegen kortsluiting, overbelasting en fasenfouten. De range motor beveiligings schakelaars omvat verder een compleet assortiment toebehoren.

De zekeringsloze beveiliging met de ABB motor beveiligings schakelaars maakt het mogelijk om snel te reageren in geval van fouten. Door de bescheiden afmetingen kan de schakelkast compact worden uitgevoerd waardoor tijd- en kostenbesparingen binnen handbereik komen.

### Gegevens MS132:

- Voor bedrijfsstromen van 0,16 tot 32 A
- Uitschakelvermogen bij kortsluiting Ics maximaal 100 kA
- Overbelastingsbeveiliging - trip-klasse 10
- Disconnect-functie
- Duidelijke indicatie van de schakelaarpositie (ON/OFF/TRIP)



- Compacte breedte van 45 mm
- Magnetische tripping zichtbaar middels optische indicatie
- Draaihandle kan worden vastgezet
- 3-fase busbars tot maximaal 100 A, voeding terminals tot max. 35 mm<sup>2</sup>

### Voor meer informatie:

Systeemcomponenten  
Telefoon: (010) 4078 015

# Automatische net-/noodschakelaars van ABB: een betrouwbare oplossing!

Decentrale energievoorziening is een integraal onderdeel van een groot aantal industriële en huishoudelijke elektrische systemen. Hoge energieprijzen, de verhoogde vraag naar energie en verouderde aandrijfsystemen zijn de belangrijkste oorzaken van de vraag naar alternatieve energiebronnen.



Elke belasting die is aangesloten op het elektriciteitsnet met een decentrale energievoorziening zoals een noodgenerator heeft behoefte aan een omschakelinrichting voor het wisselen van stroombron als dat nodig is.

## ATS serie: complete automatische oplossing

De ATS serie, met een bereik tussen 160 A en 1600 A, biedt geavanceerde functies in een extreem compacte uitvoering en verzekert tevens een eenvoudige en veilige montage.

## Veilig en betrouwbaar

Door de geïntegreerde beveiligingsfuncties in de ATS wordt de continuïteit van de installatie gewaarborgd. Het overgangsmechanisme biedt drie stabiele posities die de isolatie waarborgen tussen de twee niet-synchrone netten.

Het risico van kortsluiting wordt, zelfs bij

piekspanningen, uitgesloten. De ATS kan in geval van nood met de hand bediend worden.

## Eenvoudige installatie

De geavanceerde ATS is compact en zorgt dan ook voor aanzienlijke ruimtebesparing. Daardoor is hij uitermate geschikt voor installaties met beperkte ruimte. Installatie is zeer eenvoudig. De ATS controle unit OMD, kan worden aangepast aan de inbouwdiepte van het paneel. Standaard is de ATS voorzien van een spanning bewaking module waardoor installatiekosten en -tijd worden verlaagd.

## Geen dure reparaties

De motorbediening van de ATS is voorzien van een zekering. Als de schakelfrequentie wordt overschreden zorgt de zekering voor bescherming waardoor dure reparaties worden voorkomen.

De wereld is vol van mogelijke toepassingen. Er zijn veel verschillende toepassingen waar de omschakeling van apparatuur nodig is. Hoe kritischer de belasting is, des te betrouwbaarder moet de ATSE (automatische net-/noodschakelaars) zijn.

Een aantal voorbeelden van toepassingen die zijn beveiligd met een extra noodvoorziening

- Industriële installaties en procesindustrie
- Telecommunicatie
- Landbouw
- Vliegvelden
- Ziekenhuizen
- IT installaties

**Voor meer informatie:**  
Systeemcomponenten  
Telefoon: (010) 4078 015



## Digitale documentatie aanvraag

Wilt u documentatie aanvragen over onderwerpen die in deze uitgave van de voltreffers vermeld staan?

Ga dan naar:  
[www.abbconnect.nl/documentatie](http://www.abbconnect.nl/documentatie),  
kruis de gewenste documentatie aan en vul uw contactgegevens in.

Het materiaal wordt zo spoedig mogelijk naar u opgestuurd.

# Trainingsen



## Basistraining ABB i-bus® KNX

1 dag 10.00 – 16.30 uur  
€ 85,- p.p.

Het doel van deze training is de deelnemers de basiskennis van ABB i-bus® KNX te leren. Wat de toepassingen van het systeem zijn en hoe deze applicaties geprojecteerd en geprogrammeerd moeten worden. Dit alles aan de hand van eenvoudige opdrachten zoals het schakelen en dimmen van de verlichting, besturen van jaloezieën en centrale bedieningen.

Er wordt geprojecteerd en geprogrammeerd met het softwarepakket ETS. Ervaring met elektrotechnische installatie techniek en Windows is vereist om deze training te kunnen volgen.

Voor meer informatie of voor uw aanmelding ga naar [www.abbconnect.nl](http://www.abbconnect.nl) en klik op producttrainingen.

## Producttraining Busch-ComfortTouch

1 dag 10.00 – 16.30 uur  
€ 85,- p.p.

Tijdens de producttraining maken de deelnemers kennis met de Busch-Comfort Touch en met de verschillende toepassingen. Daarnaast wordt ingegaan op het projecteren en programmeren van diverse functies, zoals het schakelen van verlichting, het dimmen van verlichting, lichtscènes, het sturen van jaloezieën en centrale functies met behulp van de Busch-Comfort Touch.

Voor meer informatie of voor uw aanmelding ga naar [www.abbconnect.nl](http://www.abbconnect.nl) en klik op producttrainingen.



## Combi cursus KNX

6 dagen 09.00 – 16.30 uur  
€ 1300,- p.p.

Doel van de gecertificeerde KNX-cursus is dat cursisten elektrotechnische installaties, die aangesloten zijn/worden op een KNX-bussysteem leren ontwerpen en leren in gebruik te nemen. De cursus bestaat uit: Systeemargumenten, Topologie, Communicatie, Busdeelnemers, Installatie, Telegramopbouw, Powerline, Projecteren, Inbedrijfname, Diagnose en foutzoeken.

De cursus neemt vijf lesdagen in beslag, op dag zes wordt het theorie- en praktijkexamen afgenomen. Slaagt de cursist voor het examen, dan ontvangt hij een KONNEX-certificaat.

Voor meer informatie of voor uw aanmelding ga naar [www.abbconnect.nl](http://www.abbconnect.nl) en klik op producttrainingen.





## Een probleemloze, compacte AC/DC magneetschakelaar?

Zeker weten.



Welkom bij de nieuwe generatie motor controle en beveiligings apparatuur van ABB. Met slechts één compacte magneetschakelaar voor een groot bereik in zowel AC als DC spanningen. Deze innovatieve nieuwe serie van ABB, van 4 tot 18,5 kW, biedt meer flexibiliteit en maakt oplossingen mogelijk voor zelfs de meest ingewikkelde toepassingen. Het aantal magneetschakelaar typen is met een indrukwekkende 90% gereduceerd, met een standaard breedte van 45 mm en slechts 4 spoelen voor spanningen van 24 tot 500 V 50/60Hz en 20 tot 500 VDC. Zo wordt plannen wel erg eenvoudig en worden fouten en misgrijpen belangrijk teruggebracht. Zo, u wilt meer weten? Download onze brochure van onze website. Wij houden uw motoren draaiend. [www.abb.nl](http://www.abb.nl)

**ABB b.v.**  
George Hintzenweg 81  
NL-3068 AX Rotterdam  
Tel.: (010) 4078911, Fax (010) 4078452

Power and productivity  
for a better world™ **ABB**