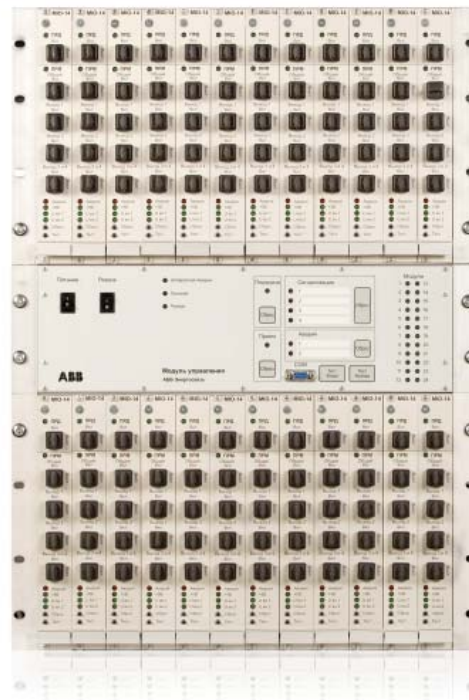


Панель Управления CP24

Микропроцессорная система контроля и управления передачей команд РЗ и ПА

Панель управления CP24 (ПУ CP24) является универсальным устройством, которое помогает объединить, упорядочить и стандартизовать механизмы передачи сигналов команд РЗ и ПА в энергосистемах России, независимо от особенностей используемой каналобразующей аппаратуры.



Основные функции ПУ CP24:

- Управление приемом/передачей команд
- Регистратор событий
- Счетчик команд
- Индикация команд
- Интеграция в системы АСУ ТП
- Мониторинг состояния
- Самодиагностика и тестирование
- Задержка команд
- Сдвиг команд
- Преобразование команд
- Организация логики команд
- Установка длительности команд на выходе модуля
 - «Как есть»
 - Фиксированная длительность
 - С задержкой на выключение
 - С ограничением минимальной длительности
- Обработка сигналов сигнализаций и аварий

Краткие характеристики

- Количество передаваемых команд до 24
- Количество принимаемых команд до 24
- Количество входов сигнализаций до 8
- Количество выходов сигнализаций и аварий до 6
- 3 режима передачи команд:
 - «Как есть»
 - «Группа А»
 - «Группа В»
- Объединение передаваемых команд в логику И/ИЛИ
- Объединение принимаемых команд в логику И/ИЛИ/НЕ/Задержка
- Размножение принимаемых команд до 4
- Ключи в цепях передачи/приема команд
- Энергонезависимое отображение состояния на светодиодных индикаторах
- Передача состояния по последовательным каналам связи
- Минимальные собственные задержки
- Встроенный регистратор событий

Панель Управления CP24 – работа с любыми устройствами передачи сигналов команд РЗ и ПА

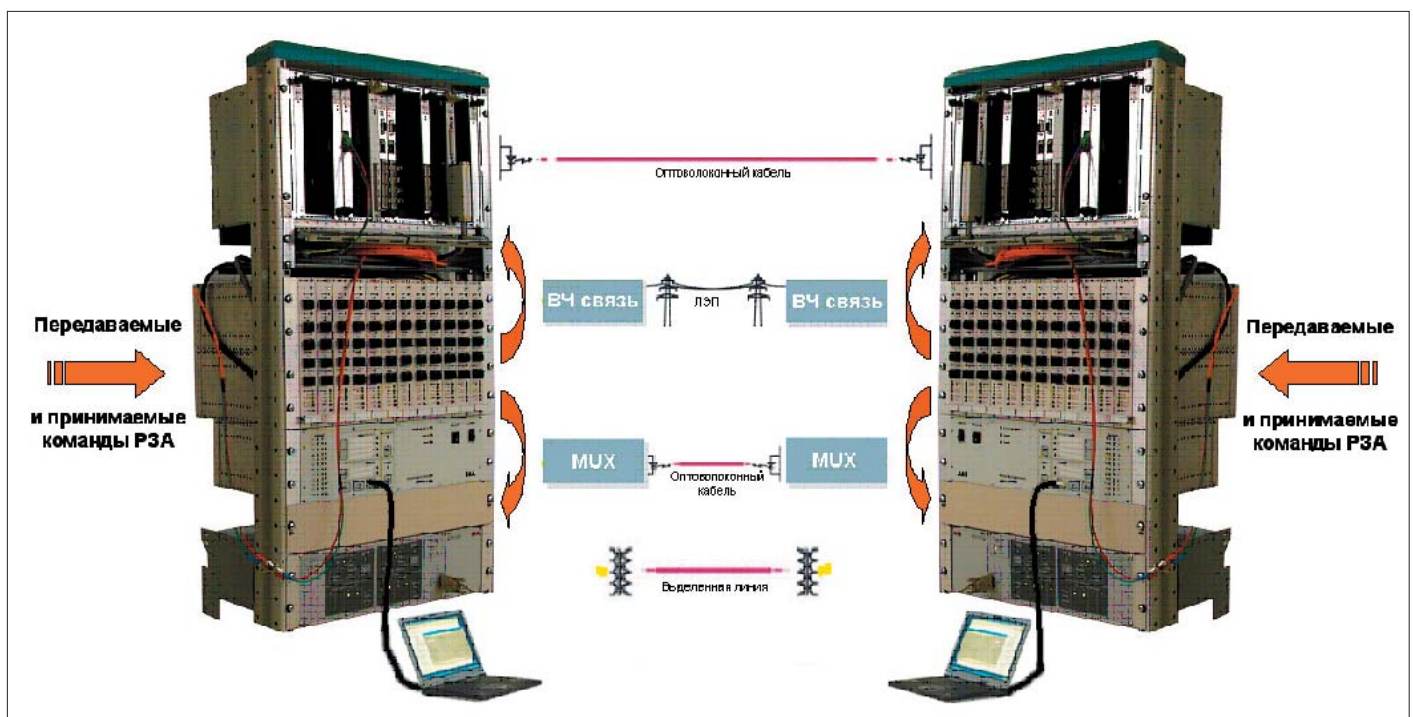
В настоящее время в энергетике для передачи сигналов команд РЗ и ПА используется различное оборудование. Панель Управления является универсальным устройством, которое поможет объединить, упорядочить и стандартизовать механизмы передачи сигналов команд РЗ и ПА в энергосистемах России, независимо от особенностей используемой каналобразующей аппаратуры.

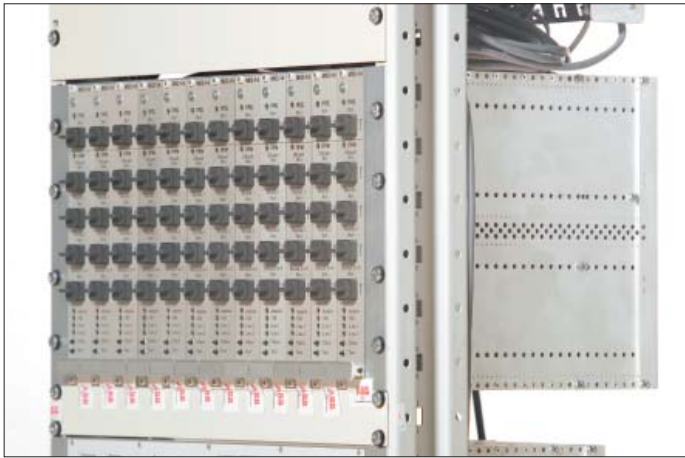
Панель Управления CP24 – компактная, надежная система управления передачей сигналов команд РЗ и ПА

Панель Управления CP 24 (ПУ CP24) является буфером между устройствами РЗ и ПА с одной стороны и каналобразующей аппаратурой с другой, и служит аналогом используемых в настоящее время панелей релейной защиты и автоматики.

ПУ CP24 может одновременно обрабатывать до 24 сигналов команд релейной защиты и автоматики в каждом из направлений передачи и приема. Причем она может работать как с одним, так и с несколькими каналами передачи и приема команд одновременно. Направления передачи и приема могут быть независимы по функциональности и по числу используемых команд, или связаны логически, например, в схеме с обработкой Аварийной сигнализации и переходом на запасной/резервный канал.

В соответствии с требуемой конфигурацией системы, на ПУ CP24 для каждой команды и направления передачи могут быть индивидуально установлены задержка, длительность, удлинение команд, приоритеты, логика и режимы работы.





Основные черты ПУ CP24

- Объединение команд
- Размножение
- Коммутация
- Отслеживание и запись в регистратор всех состояний и сигналов
- Светодиодная с памятью индикация прохождения команд (аналог блинкера)
- Возможность работы в системе АСУ ТП
- Включение в АСУ ТП старой аппаратуры (АНКА-АВПА, ВЧТО и другой).

Устройство предназначено для фиксации, управления, мониторинга и отображения команд и сигналов, поступающих от устройств РЗ и ПА и выдаваемых в каналобразующую аппаратуру.



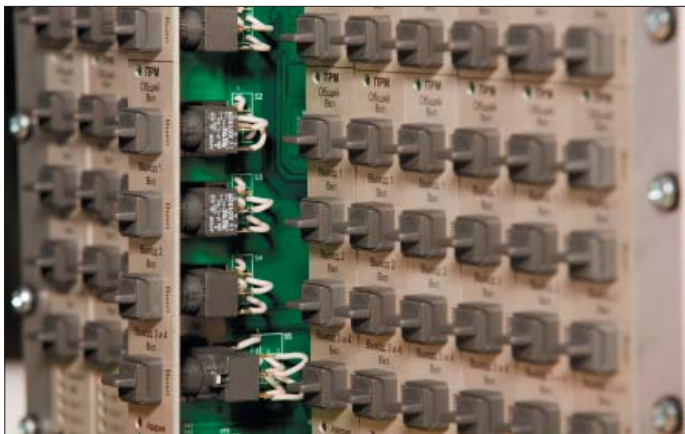
Панель Управления CP24 – удобство использования

Удаленное считывание состояния и управление Панелью Управления, встроенная программируемая логика связи сигнализаций, команд и каналов передачи, а так же внешняя сигнализация, выводимая на диспетчерский пульт, интеграция в системы АСУ ТП увеличивают функциональность устройства, сокращает объем аппаратуры и дают возможность объединения нескольких систем РЗ и ПА.

Цифровая обработка, простота подключения, отсутствие длинных межблочных соединений уменьшают влияния помех и шумов ПС, вследствие чего, уменьшается вероятность ложного срабатывания и повышается надежность.

Встроенная система самодиагностики, выполняет непрерывный контроль всех модулей и в случае определения неисправности выдает сигнал Аварии на выход Панели Управления.

Использование модулей и корпуса стандарта «Евромеханика» позволяет монтировать устройство в любой стандартный 19" шкаф, и подключать сигналы команд непосредственно к клеммам Панели Управления, что сокращает промежуточные соединения и уменьшает ошибки монтажа.



Контактная информация

ООО “АББ”

Департамент “Системы связи в энергетике”

117997, Россия. г. Москва
ул. Обручева, д. 30/1, стр. 2

Тел.: +7 (495) 956-62-77

Факс: +7 (495) 956-62-76

e-mail: es@ru.abb.com

Internet: www.abb.ru

Примечание

Наша Компания оставляет за собой право на внесение технических обновлений а также на изменение содержания данного документа без предварительного уведомления. В случае заказов на поставку, преимущественную силу имеют данные, согласованные сторонами. Компания не несет ответственности за возможные ошибки и отсутствие какой-либо информации в настоящем документе.

Настоящий документ, его содержание и иллюстрации являются исключительной собственностью Компании. Воспроизведение всего документа и отдельных его частей допускается только на основании предварительного письменного разрешения Компании.

©ABB Ltd., 2010

Все права защищены